

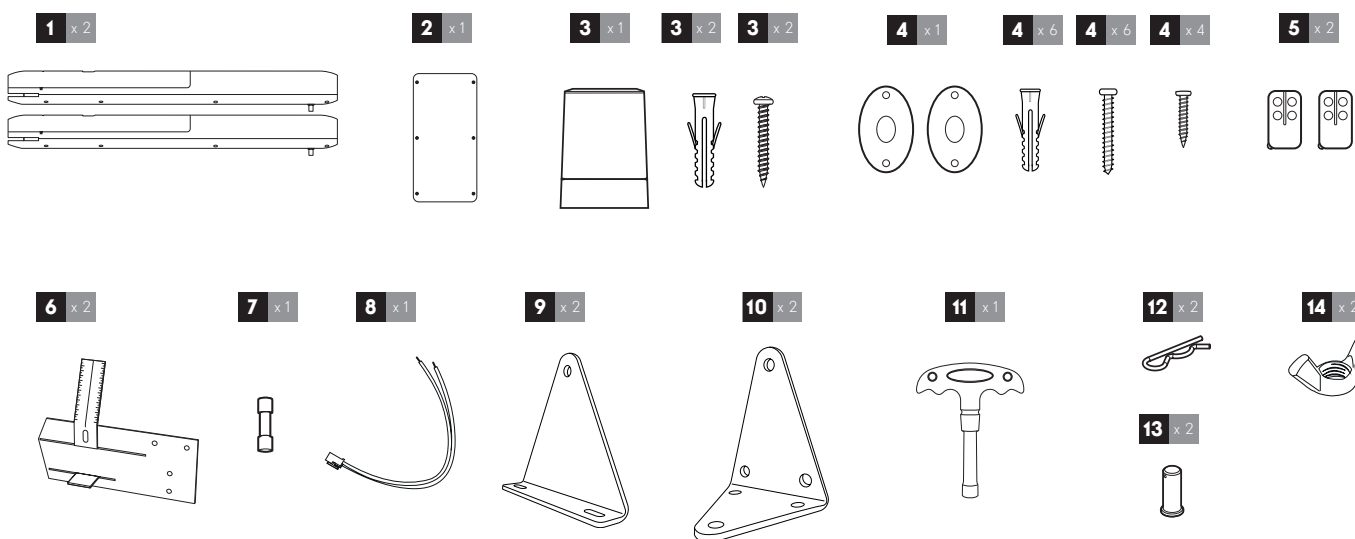
**PT XV250**  
**V1 KIT DE MOTORIZAÇÃO**  
**CONECTADO**  
 Motorização com cilindros para  
**PORTÃO de batente**  
 Ref. 761003

Agradecemos-lhe por ter comprado um mecanismo de motorização de portão EXTEL.

Este documento é um guia de início rápido que indica as principais etapas da instalação e os equipamentos necessários. Para efetuar a instalação, descarregue o manual de instalação no endereço seguinte: [www.avidisen.com](http://www.avidisen.com)

Aviso: As instruções de segurança e as instruções de instalação estão no manual de instalação. Cumpra todas as instruções pois uma instalação incorreta pode resultar em ferimentos graves.

## 1. DESCRIÇÃO



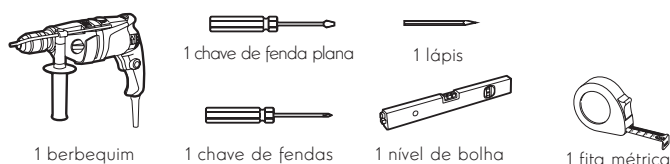
1	Cilindros
2	Painel de controlo
3	Luz intermitente e parafusos
4	Fotocélulas e respetivas ferragens
5	Telecomando

6	Gabarito de instalação
7	Fusíveis de backup
8	Acessórios para kit solar
9	Suporte de fixação ao portão
10	Suporte de fixação ao pilar

11	Chave de desengate
12	Pino
13	Eixo do pino
14	Porca de bloqueio

## 2. MATERIAL NECESSÁRIO (NÃO FORNECIDO)

As ferramentas e ferragens necessárias para a instalação devem estar em boas condições e em conformidade com as normas de segurança em vigor. Utilize as ferragens adequadas à superfície em que os motores serão fixados (por exemplo, cavilhas de fixação, varão roscado com vedante químico, etc.).



1 berbequim

1 chave de fenda plana

1 lápis

1 chave de fendas cruciforme

1 nível de bolha

1 fita métrica

<b>Luz intermitente</b>  3m de cabo 2 x 0,5mm <sup>2</sup>	<b>Motor</b>  8m de cabo 2 x 1,5mm <sup>2</sup>	<b>Fotocélulas</b>  10m de cabo 4 x 6/10	<b>Fixação das linguetas no portão:</b> Escolher um sistema parafusos/porcas adaptados à espessura do portão. Existem 4 pontos de fixação	<b>Fixação dos motores aos pilares</b>  ø12x100 x6 ø8x100 x6 ø12
---------------------------------------------------------------------	----------------------------------------------------------	---------------------------------------------------	----------------------------------------------------------------------------------------------------------------------------------------------	------------------------------------------------------------------------------

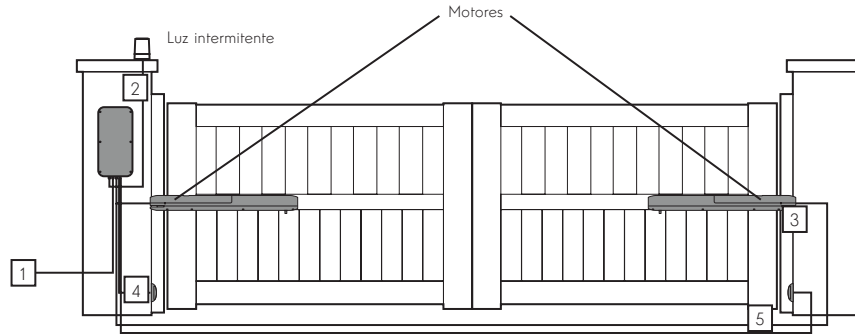
### 3. INSTALAÇÃO



**Instruções de segurança: consulte o manual de instalação para ler todas as instruções de segurança.**  
**Para efetuar a instalação, descarregue o manual de instalação no endereço seguinte: [www.avidsen.com](http://www.avidsen.com)**

#### Vista geral:

Os cabos utilizados devem ser concebidos para uso exterior (Tipo H07RN-F por exemplo). A passagem dos cabos entre os dois pilares deve estar em conformidade com as normas em vigor (NFC 15-100). O cabo de alimentação do motorreductor oposto deve estar a 80 cm de profundidade com uma grelha de sinalização vermelha.



Lado interior da propriedade

Lista dos cabos:

	Ligação	Cabo	Comprimento máximo
1	Linha de alimentação 230Vca	Cabo 3 x 2.5mm <sup>2</sup> (comprimento superior a 30m) Cabo 3 x 1,5 mm <sup>2</sup> (comprimento inferior a 30 m)	Sem limite
2	Luz intermitente	Cabo 2 x 0.5mm <sup>2</sup>	15 m
3	Motor secundário	Cabo 2 x 1,5 mm <sup>2</sup>	10 m
4	Fotocélula recetora (RX)	Cabo 4 x 6/10	10 m
5	Fotocélula emissora (TX)	Cabo 4 x 6/10	10 m

A instalação é feita em 4 etapas:

1. Instalar os cilindros, a luz intermitente e as fotocélulas (o motor principal é instalado no pilar onde chega a fonte de alimentação). Consultar as instruções, bem como o modelo de instalação.

2. Ligação elétrica:

- Da luz intermitente à placa de circuitos (obrigatória se o portão estiver situado na berma da estrada)
- Das fotocélulas à placa de circuitos
- Do transformador à corrente elétrica. Esta última ligação deve ser efetuada por pessoal qualificado (eletricistas, etc.)
- Produtos opcionais como um videofone, um teclado ou uma bateria de reserva...

3. Colocação em funcionamento a partir da aplicação EXTEL UMII

- Transferir a aplicação para o seu smartphone:

**Atenção: Efetuar a colocação sob tensão do sistema somente quando todas as ligações estiverem efetuadas.**



Registe-se na aplicação EXTEL UMII e adicione a sua motorização à aplicação (a luz azul da motorização deve estar intermitente; se não estiver, reinicie-a). Depois, deixe-se guiar através da aplicação e estará pronta a funcionar num instante.

As configurações avançadas são feitas a partir da aplicação, consulte as instruções para obter mais informações.

Colocação em funcionamento a partir da placa de circuitos "em modo manual"

- Iniciar a auto-programação: premir o botão 3 vezes seguidas; o LED cor de laranja fica intermitente enquanto o percurso do motor está a ser programado.
- Adicionar um telecomando: premir o botão uma vez e o LED verde ficará intermitente até que o telecomando seja associado. Premir o botão no canto superior esquerdo do telecomando para o ligar ao motor.
- RESET (Reiniciar): premir o botão durante 8 segundos, o LED ficará intermitente a roxo 5 vezes para indicar a reinicialização. O LED ficará novamente intermitente a azul para indicar que a motorização pode ser adicionada à aplicação.

4. Testes de funcionamento: De modo a familiarizar-se com o automatismo e a verificar o seu correto funcionamento, leia o capítulo relativo à utilização e efetue os testes de funcionamento (abertura/fecho, provocar a deteção de um obstáculo, cortar o feixe de fotocélulas). Findos os testes, poderá ser necessário alterar alguns ajustamentos (designadamente a força do motor).

### 4. DECLARAÇÃO DE CONFORMIDADE UE

A Avidsen declara que o equipamento está em conformidade com os requisitos essenciais aplicáveis da Diretiva RED 2014/53/UE.

Diretiva 2014/35/UE: (proteção da saúde e segurança dos utilizadores).

Diretiva 2014/30/UE: (exigências de proteção no que concerne à compatibilidade eletromagnética).

Diretiva 2014/53/UE: (utilização eficaz do espectro radioelétrico, para evitar interferências prejudiciais).

A declaração de conformidade completa encontra-se disponível no site [www.avidsen.com](http://www.avidsen.com)

Em Tours em 12/06/23

Alexandre Chaverot, Presidente



avidsen  
19 avenue Marcel Dassault ZAC des Deux Lions 37200 Tours - França