

avidsen



PT

V300

KIT MOTORIZAÇÃO

De cilindros - Para portões de 2 batentes
Ref.114165



COMPATIBLE TOUS
TYPES DE PORTAILS



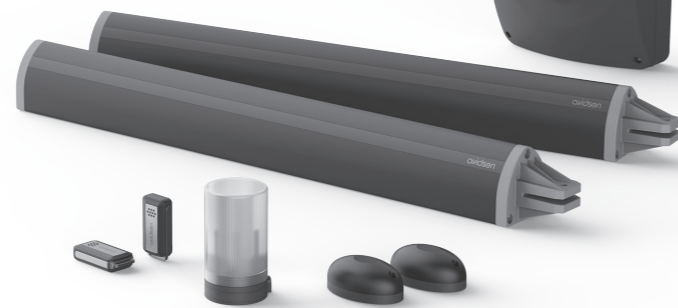
OPTION SOLAIRE



OPTION
BATTERIE DE SECOURS



OPTION COMPATIBLE
SMARTPHONE

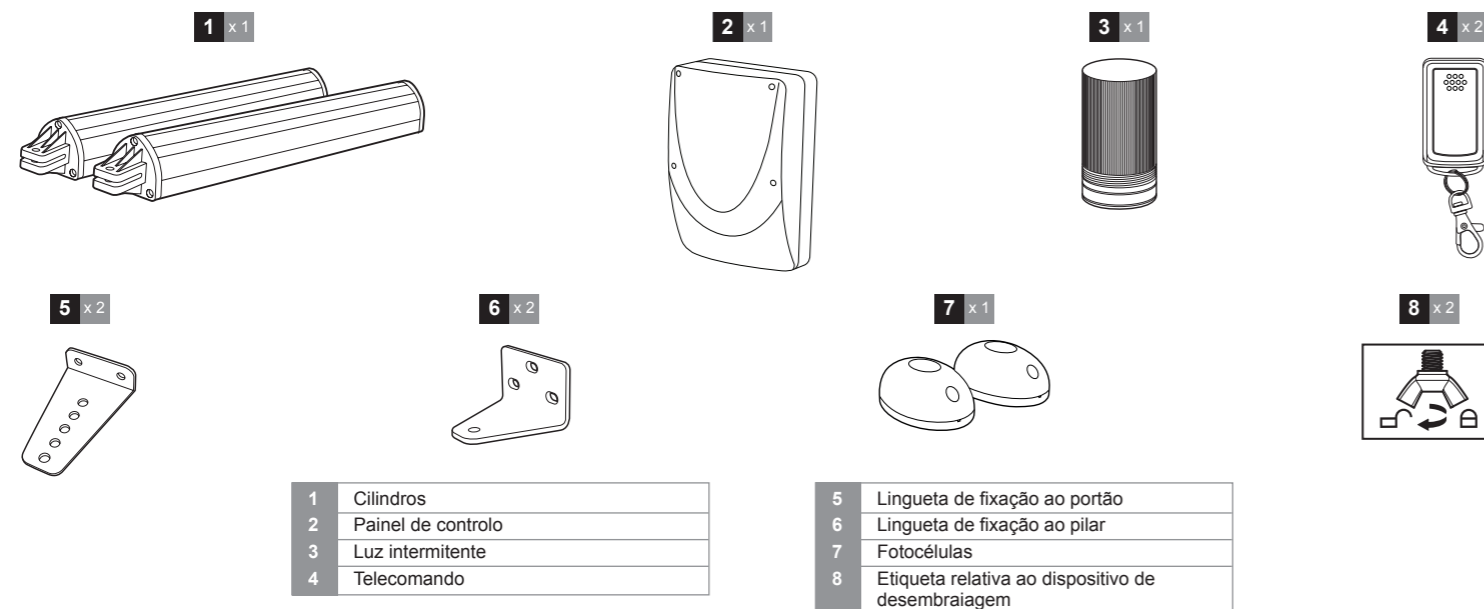


Agradecemos-lhe por ter comprado um mecanismo de motorização de portão.

Este documento é um guia de início rápido que indica as principais etapas da instalação e os equipamentos necessários. Para efectuar a instalação, descarregue o manual de instalação no endereço seguinte: <http://www.avidsen.com>

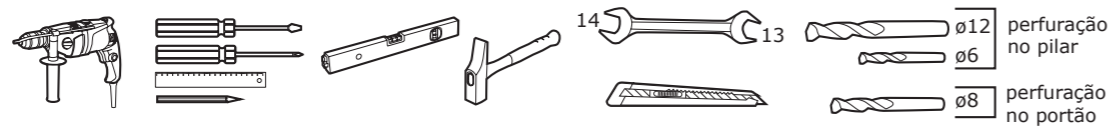
Aviso: As instruções de segurança e as instruções de instalação estão no manual de instalação. Seguir todas as instruções porque uma instalação incorreta pode provocar ferimentos graves.

CONTEÚDO DO KIT



MATERIAL NECESSÁRIO (NÃO FORNECIDO)

As ferramentas e ferragens necessárias para a instalação devem estar em boas condições e em conformidade com as normas de segurança em vigor.



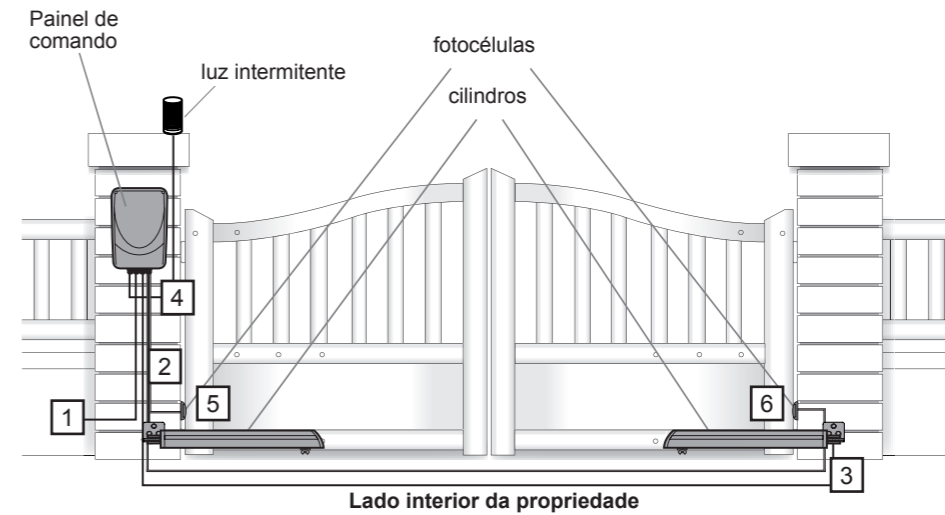
<p>luz intermitente</p> <p>3m de cabo 2 x 0,5mm²</p>	<p>cilindros</p> <p>10m de cabo 2 x 1,5mm²</p>	<p>fixação ao pilar: - painel eletrónico</p> <p>Ø6 x2 Ø4 x2 Ø6</p>	<p>fixação das linguetas aos pilares:</p> <p>Ø12x150 x6 Ø8x150 x6 Ø12</p>	<p>fixation des pattes sur le portail :</p> <p>Choisir un système vis/ écrous adapté à l'épaisseur du portail. Il y a 4 points de fixation</p> <p>Ø6 x2 Ø4 x2 Ø6</p>
---	---	--	---	--

INSTALAÇÃO

Instruções de segurança: consulte o manual de instalação para ler todas as instruções de segurança. Para efetuar a instalação, descarregue o manual de instalação no endereço seguinte: <http://www.avidsen.com>

Vista geral:

Os cabos utilizados devem ser concebidos para uso exterior (Tipo H07RN-F por exemplo).
A passagem dos cabos entre os dois pilares deve estar em conformidade com as normas em vigor (NFC 15-100).
O cabo de alimentação do motorizador deve estar a 80cm de profundidade com uma grelha de sinalização vermelha.



Lista dos cabos:

	Ligação	Cabo	Comprimento máximo
1	Linha de alimentação 230Vac	Cabo 3 x 2.5mm ² (comprimento superior a 30m) Cabo 3 x 1.5mm ² (comprimento inferior a 30m)	Sem limite
2	Motor esquerdo	Cabo 2x1.5mm ²	10m
3	Motor direito	Cabo 2x1.5mm ²	10m
4	Luz intermitente	Cabo 2x0,5 mm ²	3 m
5	Fotocélula RX	Cabo telefónico 4 fios	10m
6	Fotocélula TX	Cabo telefónico 4 fios	10m

A instalação é feita em 4 etapas:

1. Instalação dos cilindros nos pilares e no portão, bem como do painel eletrónico.

2. Ligação dos motores e do painel eletrónico à corrente elétrica. Esta última ligação deve ser efetuada por pessoal qualificado (electricista...).

3. Ajustes e colocação em funcionamento:

Atenção: Efetuar a colocação sob tensão do painel eletrónico somente quando todas as ligações estiverem efetuadas.

- Ler o capítulo do manual de instalação relativo aos ajustes simples.
- Iniciar a auto memorização do curso (pressionar «+» durante 3 segundos)

- Programar os telecomandos:

- pressionar «-» durante 3 segundos
- pressionar a tecla « OK »
- pressionar o botão do telecomando a memorizar
- Repetir o procedimento para cada telecomando

- Seleção do modo de funcionamento:

Por predefinição, o fecho automático está desativado. Para ativá-lo, a instalação de um jogo de fotocélulas é necessária

4. Testes de funcionamento: Com vista a familiarizar-se com o automatismo e verificar o seu bom funcionamento, leia o capítulo relativo à utilização e efetue os testes de funcionamento (abertura/fecho, provocar uma deteção de obstáculo, cortar o feixe de fotocélulas). Fintos os testes, poderá ser necessário alterar alguns ajustamentos (designadamente a força do motor).

DECLARAÇÃO DE CONFORMIDADE

A Avidsen declara que o equipamento está em conformidade com os requisitos essenciais aplicáveis da Diretiva RED 2014/53/UE.
Diretiva 2014/35/UE: (proteção da saúde e segurança dos utilizadores).
Diretiva 2014/30/UE: (exigências de proteção no que concerne à compatibilidade eletromagnética).
Diretiva 2014/53/UE: (utilização eficaz do espectro radioelétrico, para evitar interferências prejudiciais).
A declaração de conformidade completa encontra-se disponível no site www.avidsen.com

Em Tours, a 02/11/2020
Alexandre Chaverot, Presidente

