

## HomeCam FIX 2K 3MP TELECAMERA WIFI IP 2K 3MP

Cod. 127172



RISOLUZIONE



RILEVAMENTO  
MOVIMENTI



SIRENA  
INTEGRATA



VISIONE  
NOTTURNA

## A - ISTRUZIONI DI SICUREZZA

### 1 - PRECAUZIONI D'USO

---

- Non installare la telecamera in luoghi in cui il filtro dell'obiettivo potrebbe graffiarsi o sporcarsi.
- Non esporre l'obiettivo della telecamera direttamente alla luce del sole o a fonti di luce riflessa.
- Non utilizzare più prese multiple o prolunghe del necessario.
- Non installare in prossimità di prodotti chimici acidi, ammoniaca o fonti di emissione di gas tossici.
- Installazione e utilizzo della telecamera devono rispettare le vigenti normative locali.
- Questa telecamera è destinata esclusivamente a uso in ambienti interni.

### 2 - MANUTENZIONE E PULIZIA

---

- Prima di qualsiasi intervento, scollegare il dispositivo dalla rete elettrica.
- Non pulire il prodotto con sostanze abrasive o corrosive.
- Utilizzare un semplice panno morbido leggermente inumidito.
- Non spruzzare con un aerosol per evitare il rischio di danneggiare l'interno del prodotto.

### 3 - SMALTIMENTO

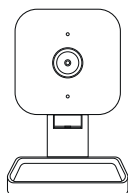
---



Questo simbolo indica che le apparecchiature non più utilizzabili non devono essere smaltite insieme ai rifiuti domestici. Le sostanze pericolose che potrebbero contenere possono nuocere alla salute e all'ambiente. Tali dispositivi devono essere conferiti al proprio rivenditore oppure smaltiti servendosi dei servizi di raccolta differenziata predisposti dalle autorità locali.



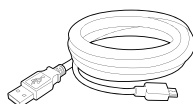
### 1 - CONTENUTO DEL KIT



1 x1



2 x1



3 x1

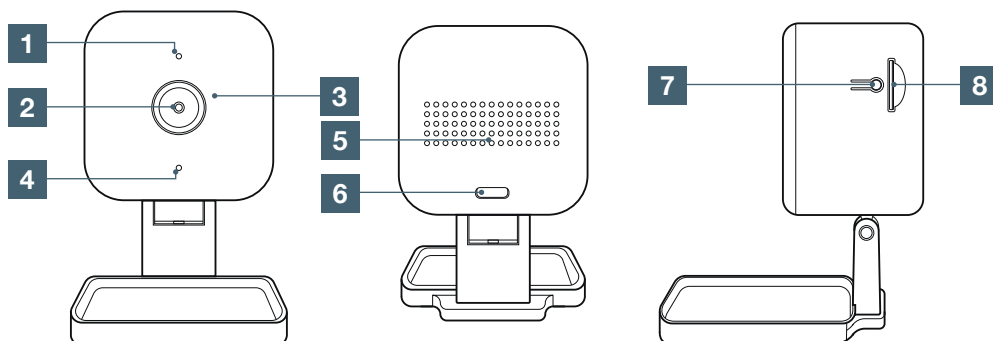


4 x1

1	Telecamera IP
2	Adattatore di alimentazione

3	Cavo USB-C
4	Supporto doppia faccia

### 2 - TELECAMERA



1	LED blu
2	Obiettivo video
3	LED infrarossi
4	Microfono

5	Altoparlante
6	Presa di alimentazione USB
7	Pulsante reset
8	Alloggiamento per scheda SD

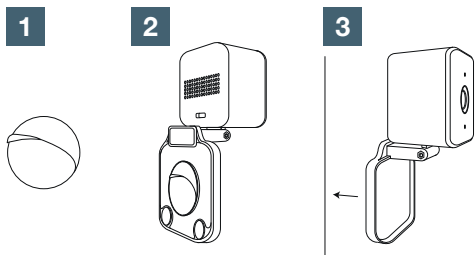
### 1 - FUNZIONAMENTO

Questa telecamera consente di controllare la propria abitazione e ricevere avvisi direttamente sullo smartphone se vengono rilevati movimenti. Il dispositivo permette inoltre di registrare foto e video su una scheda microSD (non inclusa).

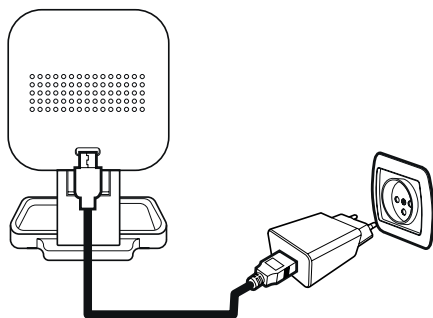
### 2 - COME INSTALLARE LA TELECAMERA

Se si installa la telecamera a parete, utilizzare il supporto e procedere come indicato nei passaggi che seguono. Altrimenti, passare direttamente al collegamento della telecamera.

1. Prendere il supporto doppia faccia e rimuovere una delle pellicole protettive.
2. Incollarlo sotto la telecamera e rimuovere la seconda protezione.
3. Posizionare la telecamera nel punto desiderato

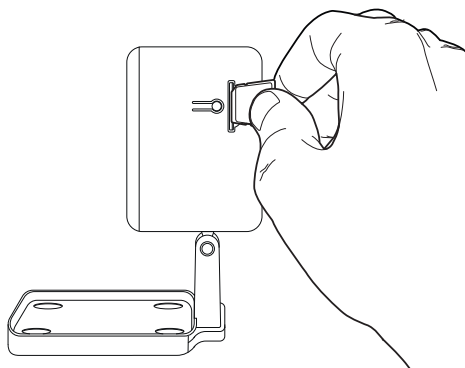


Collegare la telecamera a una presa di corrente. La telecamera emette una melodia e nella parte superiore si accende una spia blu. Dopo alcuni secondi, la telecamera sarà in attesa di connessione.



### 3 - INSERIMENTO DELLA SCHEDA MICRO SD

La telecamera è dotata di un alloggiamento per scheda microSD che consente di aggiungere una memoria interna al dispositivo. La capacità massima è 128 GB. La presenza di questa scheda è facoltativa, ma indispensabile per la registrazione autonoma.



### 4 - INSTALLAZIONE DELL'APP E CREAZIONE DI UN ACCOUNT

Dopo aver collegato la telecamera, attenersi alle seguenti istruzioni per completare l'associazione. Scaricare l'app Avidsen Home da Play Store o App Store.



Avviare l'app ed eseguire l'accesso se si dispone già di un account. Se non si dispone di un account, premere **ENREGISTRER** (Salva) e seguire le istruzioni dell'applicazione.

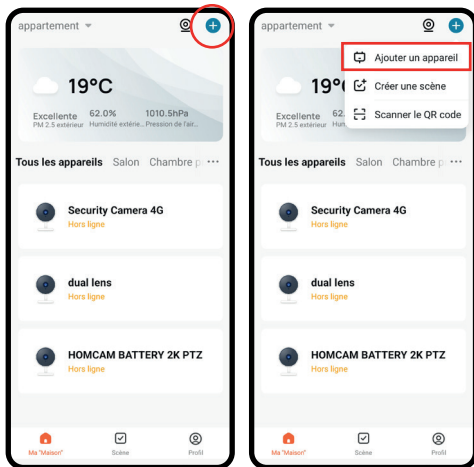
## 5 - CONNESSIONE DELLA TELECAMERA

Se gli elementi da associare sono più di uno (prese, telecamere, lampadine), devono essere accesi uno alla volta.

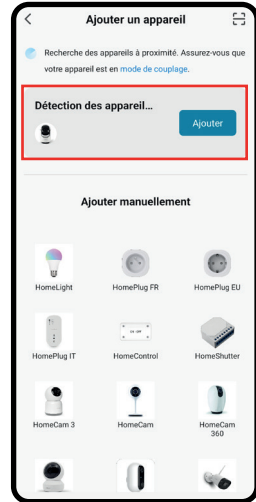
Le informazioni riportate di seguito possono variare a seconda della versione dell'app.

È inoltre possibile che durante l'installazione compaia un messaggio che segnala che la password Wi-Fi e l'SSID superano il limite di caratteri consentito. Assicurarsi che password e SSID del router non superino i 20 caratteri.

Per iniziare l'installazione, premere **AJOUTER** (Aggiungi). Il Bluetooth dello smartphone o tablet deve essere attivato.



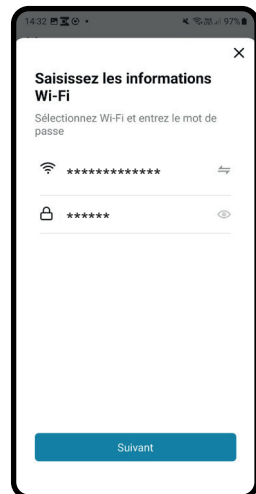
Il prodotto apparirà nella parte superiore dello schermo; premere **AJOUTER** (Aggiungi).



Selezionare la rete Wi-Fi  
**(Attenzione: lo smartphone deve essere connesso alla stessa rete Wi-Fi a cui sarà connessa la telecamera)**

- Se la telecamera non viene rilevata dall'app, spegnerla e riaccenderla.
- Se la telecamera continua a non essere rilevata, andare nelle impostazioni dello smartphone e verificare che all'applicazione Avidsen Home siano state concesse tutte le autorizzazioni.

Inserire la password della rete (chiave Wi-Fi) e premere **SUIVANT** (Avanti).



Attendere il completamento della connessione: l'operazione può richiedere alcuni minuti.

Se le informazioni inserite sono corrette, la telecamera emette 3 segnali acustici a indicare che la connessione alla rete Wi-Fi è avvenuta correttamente.

In caso di errore di connessione:

- Chiave Wi-Fi errata: la telecamera non dà alcun segnale. L'app indica **Échec de l'ajout de l'appareil** (Aggiunta del dispositivo non riuscita). Cliccare sulla croce in alto a sinistra e ripetere la procedura di configurazione dopo aver ripristinato la telecamera.

La telecamera è stata associata con successo. È possibile assegnarle un nome toccando l'icona della matita, quindi premere **TERMINÉ (Fine)**.

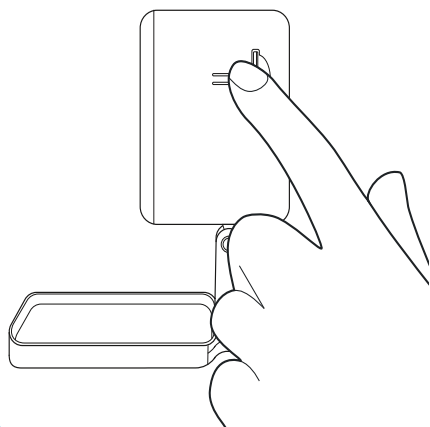
### 6 - RESET DELLA TELECAMERA

**Le indicazioni che seguono possono rivelarsi utili in caso di problemi durante la procedura di associazione:**

Per **ripristinare** la telecamera, tenere premuto il tasto RESET per 5 secondi. La telecamera emette un suono per confermare che l'operazione è avvenuta con successo.

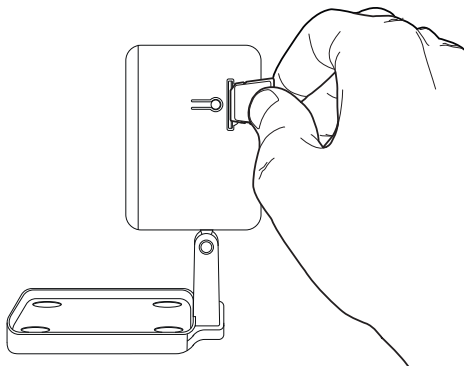
Dopo alcuni secondi, la telecamera emette un suono di avvio.

A questo punto è possibile avviare la configurazione tramite app della telecamera. **Attenzione: il reset non rimuove la telecamera dall'applicazione.**



### 7 - REGISTRAZIONE CON SCHEDA MICRO SD

La registrazione continua e quella attivata dal rilevamento di movimenti richiedono obbligatoriamente l'uso di una scheda microSD.



Inserire la scheda SD nella telecamera, quindi accedere alle impostazioni della scheda SD. Premere **Formatage de la carte SD** (Formattazione della scheda SD) per inizializzare la scheda.

## 1 - CARATTERISTICHE TECNICHE

Risoluzione	2K 3MP
Caratteristiche tecniche	Alimentazione: 5 V Visualizzazione video in tempo reale Protocollo di comunicazione: WIFI b/g/n 2,4GHz Crittografia: WPA-PSK/WPA2 Max EIRP 20 dBm
Audio	Bidirezionale
Visione notturna	Sì, portata 10 m
Sensore e lente	1/4" CMOS - Angolo di visione 90°
Velocità dell'otturatore e compressione	1/25 – 1/100.000 al secondo - H264
Memoria	Sì, su scheda SD (128 GB max, non inclusa)
Consumo	< 2 W in standby
Temperatura di funzionamento	Da -20 °C a +55 °C
Dimensioni e peso	77 mm x 54 mm x 67 mm – 60 g

## 2 - GARANZIA

- Questo prodotto è garantito per 3 anni, pezzi e manodopera inclusi, a partire dalla data di acquisto. Per usufruire della garanzia è necessario conservare la prova di acquisto.
- La garanzia non copre i danni causati da negligenza, urti e incidenti. Nessuno dei componenti di questo prodotto deve essere aperto o riparato da persone non autorizzate dalla società Avidsen. Gli interventi effettuati autonomamente sul prodotto ne invalidano la garanzia.
- Avidsen garantisce la disponibilità dei pezzi di ricambio per questo prodotto durante il periodo di garanzia contrattuale.

## 3 - ASSISTENZA E CONSIGLI



In caso di problemi, consultare i tutorial e i video disponibili su [www.avidsen.com/it/](http://www.avidsen.com/it/)

## 4 - PROLUNGA L'ESPERIENZA

Su [www.maisonics.com](http://www.maisonics.com) e presso i nostri rivenditori abituali troverete una gamma completa di ricambi, accessori compatibili e soluzioni intelligenti per arricchire il tuo ecosistema connesso. Date una nuova dimensione alla vostra installazione migliorandone le prestazioni e la durata, per una casa sempre più pratica, sicura e connessa. Prodotti perfettamente compatibili, studiati per soddisfare le esigenze di un'abitazione moderna, efficiente e sostenibile. Con **Maisonics** e la rete **Avidsen**, la vostra installazione si evolve senza limiti.

### 5 - DICHIARAZIONE DI CONFORMITÀ

---

Avidsen dichiara sotto la propria responsabilità che il dispositivo seguente:

Avidsen **HomeCam FIX 2K 3MP** codice 127172 è conforme alla direttiva RED 2014/53/UE e che tale conformità è stata valutata in ottemperanza delle seguenti norme vigenti:

Direttiva 2014/35/UE: (protezione della salute e della sicurezza delle persone).

EN 62368-1:2024+A11:2024

EN 62311:2020

Direttiva 2014/30/UE: (esigenze di protezione in materia di compatibilità elettromagnetica).

- EN301489-1 V2.2.3 (2019-11)

- EN301789-17 V3.3.1 (2024-09)

- EN55032:2015+A11:2020

- EN55035:2017+A11:2020

- EN61000-3-2:2019+A1:2021

- EN61000-3-3:2013+A2:2021

Direttiva 2014/53/UE: (uso efficiente dello spettro radioelettrico al fine di evitare interferenze dannose).

- EN300328 V2.2.2 (2019-07)

Tours, 01/06/2025

Alexandre Chaverot, presidente



Séparez les éléments avant de trier



Avidsen  
19 avenue Marcel Dassault - ZAC des Deux Lions  
37200 Tours - Francia  
[www.avidsen.com](http://www.avidsen.com)

**REGOLAMENTO UE 2023/2854**

Utilizzo dei dati ai sensi del REGOLAMENTO (UE) 2023/2854		
Tipo		Audio/video, immagini, eventi di rilevamento del movimento, stato della connessione, configurazione del dispositivo
Formato		Raccolto in formato JSON; archiviato nelle tabelle MySQL; esportato in formato XLS
Volume		~50 MB (dipende dal bitrate e dalla frequenza di aggiornamento)
I dati vengono generati	In modo continuo (con un certo ritardo)	/
	In tempo reale	Solo a seguito di un'azione dell'utente o tramite attivazioni automatiche
Dove sono conservati i dati		Europa
Periodo di conservazione dei dati		1. Registri delle operazioni in tempo reale: pseudonimizzati dopo 7 giorni, conservati per un massimo di 12 mesi. 2. Dati a livello di account: conservati fino a quando l'utente non cancella l'account
Come	Accedere ai dati	1. Nell'applicazione: consultare l'informativa sulla privacy dell'applicazione 2. Web: inviare richiesta a <a href="https://www.avidсен.com">https://www.avidсен.com</a>
	Estrarli	
	Cancellarli	
	Condividerli	Non vendiamo, non cediamo né divulghiamo i dati personali a terzi. Qualsiasi condivisione avviene solo previo consenso esplicito dell'utente. Per i dettagli: consultare l'informativa sulla privacy.
	Interrompere la condivisione	1. Nell'applicazione: consultare l'informativa sulla privacy dell'applicazione 2. Web: inviare richiesta a <a href="https://www.avidсен.com">https://www.avidсен.com</a>
Identità del titolare del trattamento (modalità di contatto)		<a href="https://www.avidсен.com">https://www.avidсен.com</a> Indirizzo: 19 avenue Marcel Dassault - 37200 Tours - Francia Contact : <a href="mailto:hotline@avidсен.com">hotline@avidсен.com</a>



# avidsen

## HomeCam FIX 2K 3MP

Aidsen  
19 avenue Marcel Dassault - ZAC des Deux Lions  
37200 Tours - Francia  
[www.avidsen.com](http://www.avidsen.com)