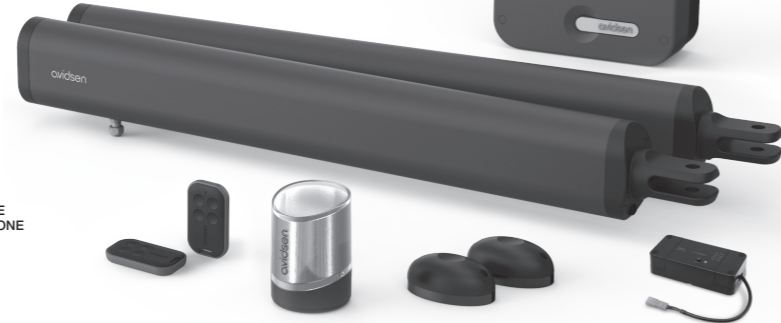
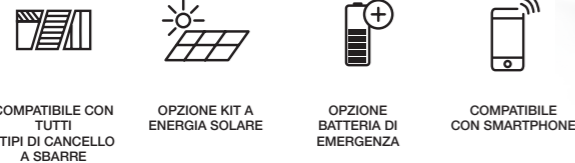




IT
V5

TEHA CONNECT KIT DI AUTOMAZIONE CONNESSA

Con martinetti - per cancelli a 2 battenti
Cod.114174

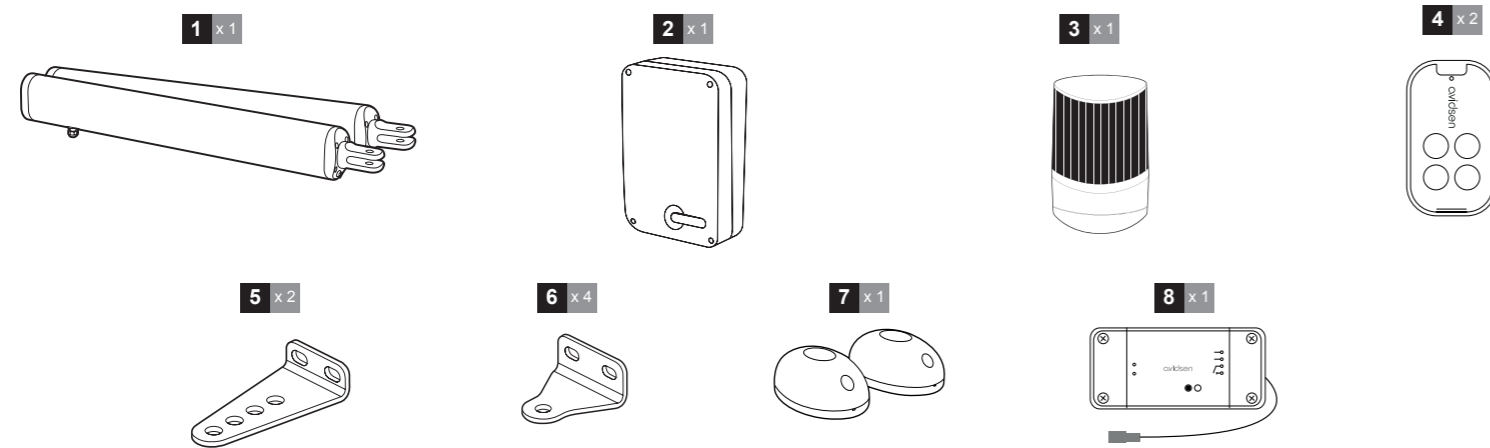


Grazie per aver acquistato un automatismo per cancelli.

Il presente documento è una guida di avviamento rapido nella quale sono indicati le principali fasi di installazione e il materiale necessario. Prima di eseguire l'installazione, scaricare il manuale d'installazione al seguente indirizzo: <http://www.avidsen.com>.

Attenzione: Le istruzioni di sicurezza e le istruzioni d'installazione si trovano nel manuale d'installazione. Seguire attentamente tutte le istruzioni: un'installazione non corretta può provocare il ferimento grave delle persone.

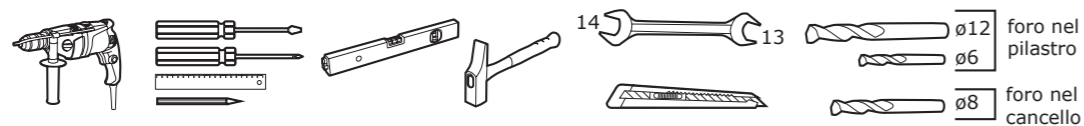
CONTENUTO DEL KIT



1	Martinetti	5	Piastra di fissaggio cancello
2	Scatola di comando	6	Piastra di fissaggio pilastro
3	Lampeggiante	7	Fotocellule e relativi accessori
4	Telecomando	8	Modulo connesso e relativi accessori

MATERIALE OCCORRENTE (NON INCLUSO)

Gli utensili e la viteria necessari per l'installazione devono essere in buono stato e devono essere conformi alle norme di sicurezza vigenti.



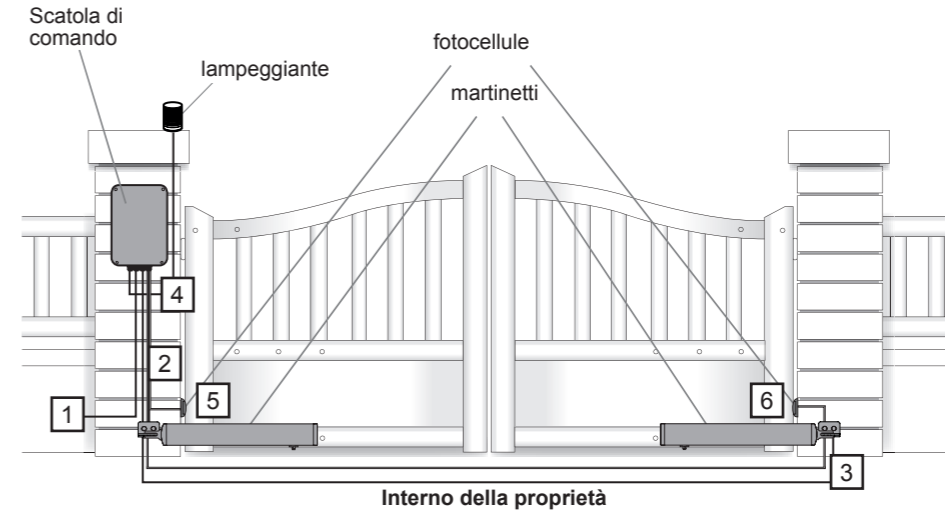
<p>lampeggiante</p> <p>3m di cavo 2 x 0,5 mm²</p>	<p>martinetti</p> <p>10m di cavo 2 x 1,5 mm²</p>	<p>fissaggio al pilastro: - scatola di comando</p> <p>Ø6 x2 Ø4 x2 Ø6</p>	<p>fissaggio delle piastre al pilastro:</p> <p>Ø12 x150 x6 Ø8 x150 x6 Ø12</p>	<p>fissare le staffe al cancello:</p> <p>Scegliere un sistema di viti/dadi adatto allo spessore del cancello. Ci sono 4 punti di fissaggio</p>	<p>fissaggio del lampeggiante al pilastro</p> <p>Ø6 x2 Ø4 x2 Ø6</p>
--	---	--	---	--	---

INSTALLAZIONE

! Istruzioni di sicurezza: leggere attentamente tutte le istruzioni di sicurezza consultando il manuale d'installazione. Per eseguire l'installazione, scaricare il manuale d'installazione al seguente indirizzo: <http://www.avidsen.com>. !

Vista d'insieme:

I cavi utilizzati devono essere adatti all'uso all'esterno (es. tipo H07RN-F).
Il passaggio dei cavi tra i due pilastri deve essere conforme alle norme vigenti (per la Francia, NF C 15-100).
Il cavo di alimentazione del motoriduttore deve trovarsi a 80cm di profondità e deve essere segnalato da un'apposita griglia rossa.



Elenco dei cavi:

	Connessione	Cavo	Lunghezza max
1	Linea alimentazione 230 Vac	Cavo 3 x 2,5 mm ² (lunghezza superiore a 30 m) Cavo 3 x 1,5 mm ² (lunghezza inferiore a 30 m)	Non limitata
2	Motore sx	Cavo 2x1,5 mm ²	10m
3	Motore dx	Cavo 2x1,5 mm ²	10m
4	Lampeggiante	Cavo 2x0,5 mm ²	3m
5	Fotocellula RX	Cavo telefonico 4 fili	10m
6	Fotocellula TX	Cavo telefonico 4 fili	10m

L'installazione prevede 4 fasi:

1. Posa dei martinetti sui pilastri e sul cancello e posa della scatola di comando.
2. Collegamento alla rete elettrica dei motori e della scatola di comando. Quest'ultimo collegamento deve essere eseguito da personale qualificato (elettricista, ecc.).
3. Regolazione e messa in funzione:
Attenzione: Mettere in tensione la scatola di comando solo dopo aver eseguito tutti i collegamenti.
 - Leggere il capitolo del manuale d'installazione sulle impostazioni base.
 - Avviare l'autoapprendimento della corsa (tenere premuto "+" per 3 secondi)
 - Programmare i telecomandi:
 - tenere premuto il tasto "-" per 3 secondi
 - premere "OK"
 - premere il tasto del telecomando da memorizzare
 - Ripetere la procedura per ogni telecomando
 - Selezione della modalità di funzionamento:
Come impostazione predefinita la chiusura automatica è disabilitata. Per abilitarla è necessario prima installare delle fotocellule
4. Prove di funzionamento: Leggere il capitolo del manuale inerente all'uso del cancello e eseguire delle prove di funzionamento (apertura/chiusura, provocare il rilevamento di un ostacolo, interrompere il raggio delle fotocellule), in modo da prendere dimestichezza con l'uso del kit di automazione e controllare che funzioni correttamente. Dopo aver effettuato le prove è possibile che sia necessario eseguire alcune modifiche (in particolare modo per regolare la forza del motore).

DICHIARAZIONE DI CONFORMITÀ UE

avidsen dichiara che il prodotto soddisfa i requisiti essenziali della Direttiva RED 2014/53/UE. Direttiva 2014/35/EU: (protezione della salute e della sicurezza degli utenti). Direttiva 2014/30/EU: (requisiti di protezione in materia di compatibilità elettromagnetica). Direttiva 2014/53/UE: (uso efficace dello spettro radio al fine di evitare interferenze dannose). La dichiarazione di conformità completa è disponibile sul sito www.avidsen.com

Tours, 11/12/2023
Alexandre Chaverot, presidente

