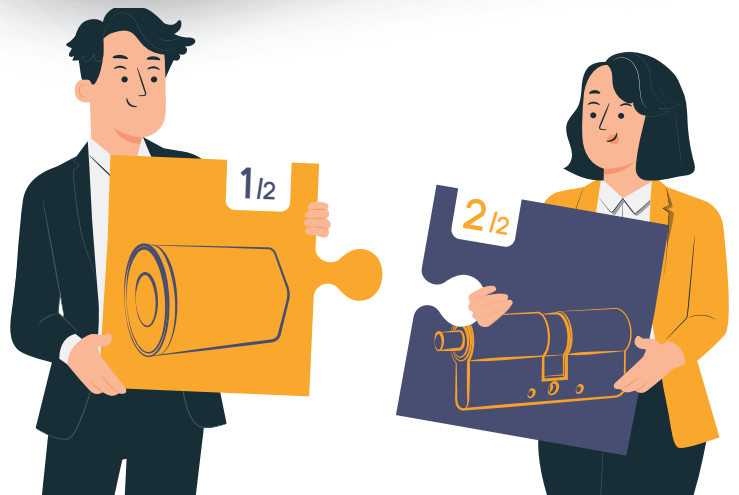


# EXT3L

## Serrure connectée Bluetooth

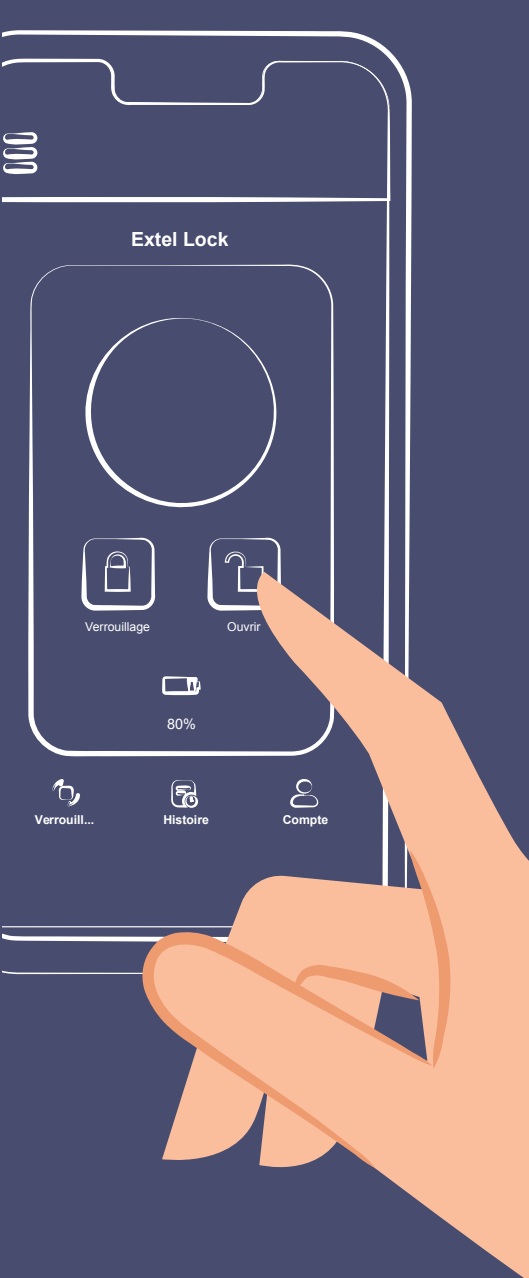
1/2



 Bluetooth™

### LA SERRURE CONNECTÉE : UN QUOTIDIEN SEREIN

Contrôlez votre porte d'entrée sans clé grâce à la **serrure connectée Bluetooth Extel Lock**. Discrète et soignée, cette serrure intelligente et imperceptible depuis l'extérieur vous garantit une sérénité concernant l'accès à votre domicile. La serrure connectée liée à l'**application Extel Lock** vous permet de verrouiller, déverrouiller ET ouvrir votre porte d'entrée seulement avec votre smartphone. Sa facilité d'installation, sa connectivité sécurisée et ses accessoires compatibles, transforment votre téléphone en clé intelligente !



# LOCK



HOTLINE

**2** ANS

GARANTIE

## PLUSIEURS TYPES D'OUVERTURE :

- Par l'application : la serrure se pilote via l'application smartphone gratuite par Bluetooth lorsque vous êtes à proximité
- À partir du clavier à code rétroéclairé (en option)
- À partir d'un badge d'accès NFC (en option)

## LES AVANTAGES D'UNE SERRURE CONNECTÉE

Accéder à votre domicile via votre smartphone rend votre quotidien plus confortable. Vos allers-venus chez vous sont facilités avec une ouverture de la porte sans avoir à chercher, insérer et tourner la clé de chez vous ! Il vous suffit de vous mettre sur l'application Extel Lock et d'actionner l'ouverture de votre porte.

Cette solution connectée vous donne la possibilité de rendre l'accès à votre logement facilement aux personnes de votre choix en leur accordant l'autorisation d'ouvrir la porte sur l'application.

Un journal de bord est consultable via Extel Lock lorsque votre smartphone est à proximité de la serrure.



## UNE FACILITÉ D'INSTALLATION

En seulement quelques manipulations, améliorez votre quotidien en changeant votre serrure classique par une serrure apparentée à votre smartphone. La pose se fait sans percer : il vous suffit de remplacer le cylindre de votre porte par le cylindre de la gamme Extel Lock et d'y ajouter la serrure du côté intérieur de votre porte.

Vous avez le choix parmi 4 tailles de cylindres au format européen ce qui rend la serrure compatible avec la majorité des configurations (serrure simple, 3 points, etc.). De plus, étant certifiés EN1303:2015, les cylindres et leurs clés sont conçus pour résister dans le temps avec une fiabilité garantie. Un outil de mesure est disponible sur le site [avidsen.com](http://avidsen.com) afin de vous aider à trouver la taille appropriée pour votre porte.

Lors de sa mise en service, la serrure exerce son auto-apprentissage qui lui permet d'adapter son fonctionnement avec votre porte tout en respectant les huisseries sans forcer : nombre de tours nécessaires et si vous pouvez ouvrir votre porte sur action de la clé, il est possible de déclencher la poignée pour une ouverture en gardant les mains libres.



## VOTRE ACCÈS SOUS CONTRÔLE

Sortez seulement avec votre smartphone pour ouvrir et fermer votre porte d'entrée ! Avec sa connexion Bluetooth, plus sécurisée que le Wifi, vous pouvez verrouiller ou déverrouiller votre porte lorsque vous vous approchez de celle-ci.

De l'intérieur, il vous suffit d'appuyer sur le bouton de la serrure pour ouvrir ou fermer votre porte.

Les deux batteries intégrées ont une autonomie de 4 mois à raison de 10 utilisations par jour. La serrure est rechargeable par câble USB-C qui est fourni avec sa prise magnétique empêchant une quelconque détérioration en cas d'actionnement par inadvertance pendant le chargement. Suivez le niveau de la batterie via votre application Extel Lock.

Vous avez oublié de la recharger ? Pas de panique ! Vendue avec 2 clés, la serrure peut s'ouvrir de manière traditionnelle avec une clé de l'extérieure et manuellement de l'intérieur.



## CONTENU PRODUIT

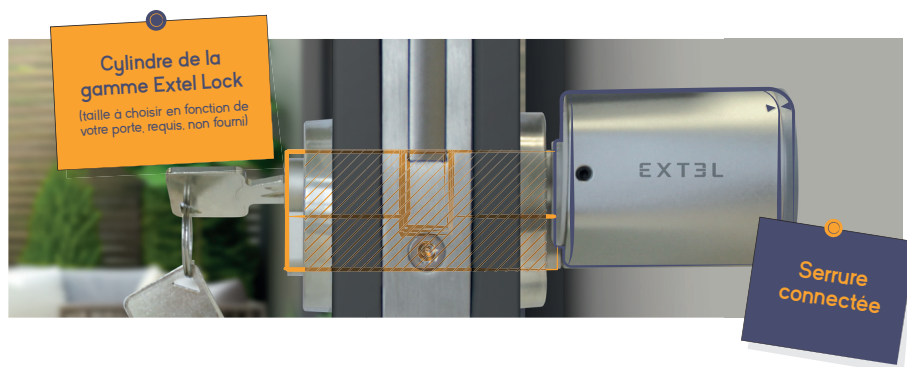
- 1 serrure Bluetooth
- 2 batteries Li-ion 18350
- 1 câble de recharge magnétique USB A / USB C
- Une clé à 6 pans et un outil de réinitialisation



## ACCESSOIRES EN OPTION

RÉFÉRENCE	DÉSIGNATION
720101	Clavier Bluetooth extérieur avec code et lecteur de badge (2 badges fournis, jusqu'à 100 badges et 100 codes au total)
	
720102	Badge supplémentaire pour clavier Bluetooth extérieur
	

## SCHEMA D'INSTALLATION



## CARACTÉRISTIQUES TECHNIQUES

COMMUNICATION	BLE 5.0 avec chiffrement AES-256
COMPATIBILITÉ	Cylindres EU, ouverture vers la droite ou la gauche, vers l'extérieur ou vers l'intérieur Bloc serrure avec ou sans ouverture après déverrouillage
ALIMENTATION	2 batteries Li-ion 18350 3.7V 1100mAh Recharge par prise USB-C et câble magnétique fourni. Chargeur USB-A 5Vdc non fourni Autonomie 4 mois à raison de 10 utilisations par jour
PORTÉE DE TRANSMISSION	Portée Bluetooth standard, dépend du smartphone utilisé et des obstacles
JOURNALISATION	Historique 1000 lignes stocké dans la serrure, accessible depuis l'application par Bluetooth
COMMANDES SUR LA POIGNÉE	1 bouton de réinitialisation, 1 bouton de commande manuelle, 1 témoin de fonctionnement lumineux bicolore
TEMPÉRATURE D'UTILISATION	0 à 40°C (la serrure est prévue pour être utilisée uniquement en intérieur, ce n'est pas le cas des cylindres de la gamme)
CARACTÉRISTIQUES PRODUIT SEUL	Dimensions : diam 50mm x 60.5mm Poids : 140g
CARACTÉRISTIQUES KIT	Dimensions : 150x145x68mm Poids : 320g
NORMES ET CERTIFICATIONS	CE, RoHS, REACH

# 2/2

## CYLINDRES DE LA GAMME EXTEL LOCK COMPATIBLES

Chaque cylindre est fourni avec 2 clés



« Nécessaire pour faire fonctionner votre serrure connectée Bluetooth »

REF.	DÉSIGNATION	DIMENSIONS
720106	Cylindre Lock 30-35	30mm entre l'axe de la porte et l'extérieur 35mm entre l'axe de la porte et l'intérieur
720108	Cylindre Lock 35-35	35mm entre l'axe de la porte et l'extérieur 35mm entre l'axe de la porte et l'intérieur
720112	Cylindre Lock 40-40	40mm entre l'axe de la porte et l'extérieur 40mm entre l'axe de la porte et l'intérieur
720113	Cylindre Lock 45-45	45mm entre l'axe de la porte et l'extérieur 45mm entre l'axe de la porte et l'intérieur

# LOCK

REF. 720100



REF. 720106

REF. 720108



REF. 720112

REF. 720113



CONTENU DU KIT	1 cylindre, 1 vis de montage, 2 clés
TYPE	Cylindre type N à 6 goupilles débrayable traité anticorrosion
TEMPÉRATURE D'UTILISATION	-25°C à 65°C
CARACTÉRISTIQUES PRODUIT SEUL	Dimensions - Poids : 720106 : 32.7 x 17 x 75mm - 180g 720108 : 32.7 x 17 x 80mm - 190g 720112 : 32.7 x 17 x 90mm - 210g 720113 : 32.7 x 17 x 100mm - 255g

## CARACTÉRISTIQUES TECHNIQUES DES CYLINDRES EXTEL LOCK

CARACTÉRISTIQUES KIT	Dimensions : 70 x 145 x 56mm Poids : 720106 : 270g 720108 : 285g 720112 : 310g 720113 : 335g
NORMES ET CERTIFICATIONS	CE EN1303 :2015, RoHS, REACH

# EXT3L