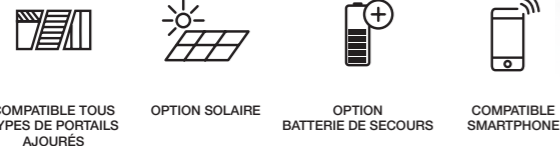




FR  
V5

## TEHA CONNECT KIT MOTORISATION CONNECTÉE

À vérins - Pour portails à 2 battants  
Ref.114174

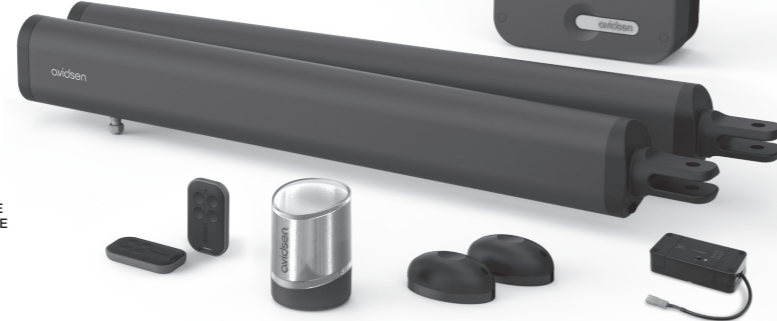


COMPATIBLE TOUS  
TYPES DE PORTAILS  
AJOURÉS

OPTION SOLAIRE

OPTION  
BATTERIE DE SECOURS

COMPATIBLE  
SMARTPHONE

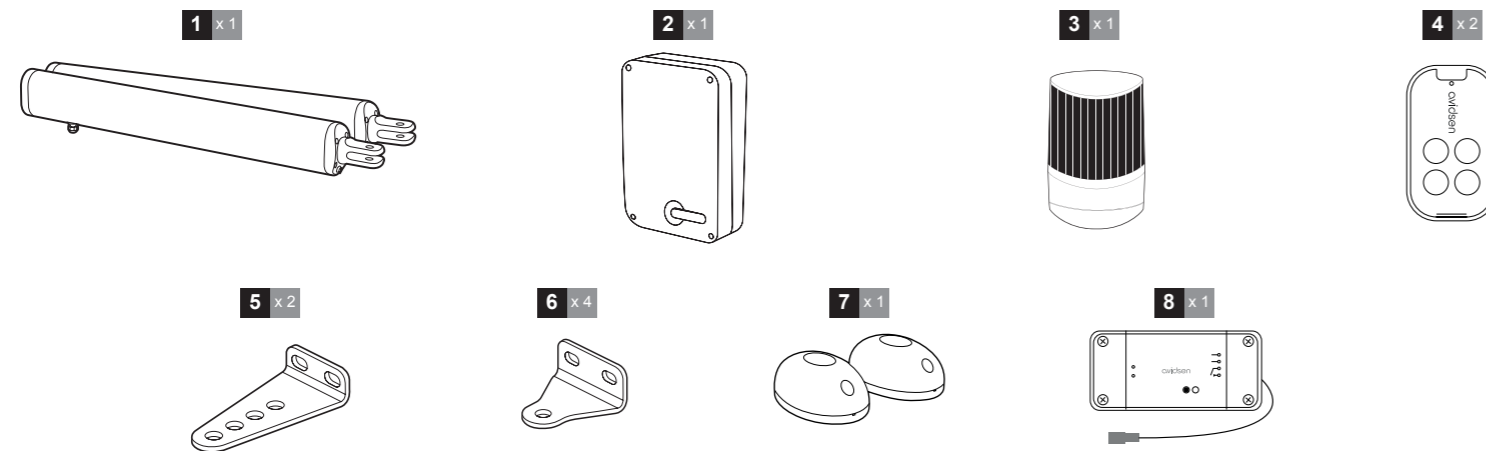


Nous vous remercions d'avoir acheté une motorisation de portail.

**Ce document est un guide de démarrage rapide donnant les principales étapes de l'installation ainsi que le matériel nécessaire. Pour effectuer l'installation, veuillez télécharger le manuel d'installation à l'adresse suivante : <http://www.avidsen.com>**

**Mise en garde : Les instructions de sécurité et les instructions d'installation sont dans le manuel d'installation. Suivre toutes ces instructions car une installation incorrecte peut entraîner des blessures graves.**

### CONTENU DU KIT

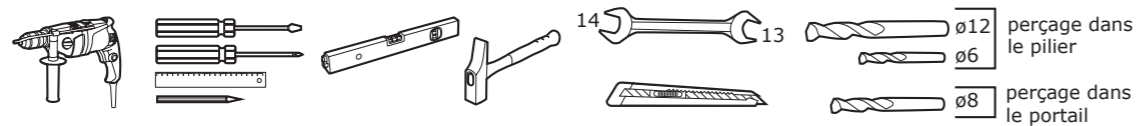


1	Vérins
2	Coffre de commande
3	Feu clignotant
4	Télécommande

5	Patte de fixation portail
6	Patte de fixation pilier
7	Photocellules et leurs accessoires
8	Module connecté et ses accessoires

### MATÉRIEL NÉCESSAIRE (NON FOURNI)

L'outillage et la visserie nécessaires à l'installation doivent être en bon état et conformes aux normes de sécurité en vigueur.



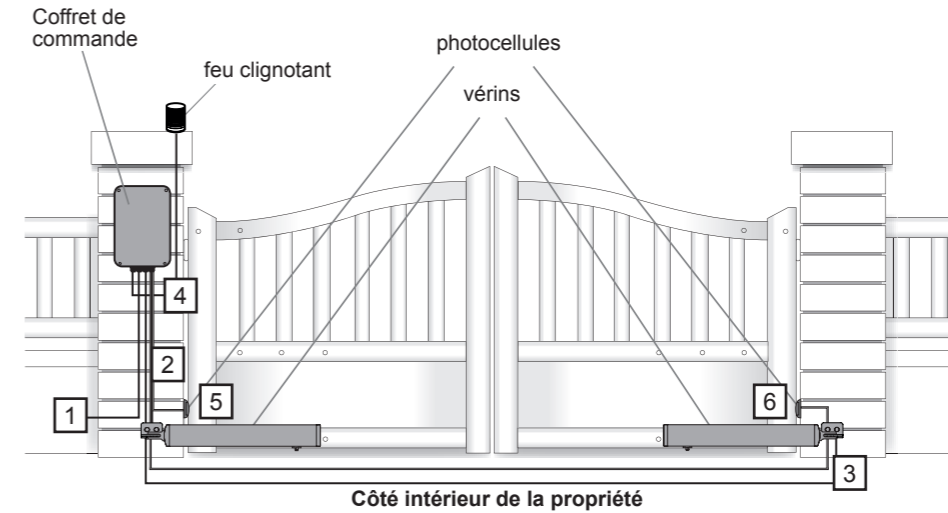
<b>feu clignotant</b> <p>3m de câble 2 x 0,5mm2</p>	<b>vérins</b> <p>10m de câble 2 x 1,5mm2</p>	<b>fixation sur le pilier : - coffret électronique</b> <p>ø6 x2 ø4 x2 ø6</p>	<b>fixation des pattes sur les piliers :</b> <p>ø12 x150 x6 ø8 x150 x6 ø12</p>	<b>fixation des pattes sur le portail :</b> <p>Choisir un système vis/écrous adapté à l'épaisseur du portail. Il y a 4 points de fixation</p>	<b>fixation du feu clignotant sur le pilier</b> <p>ø6 x2 ø4 x2 ø6</p>
--	---	---	---	--	--

### INSTALLATION

**Consigne de sécurité : veuillez se reporter à la notice d'installation pour lire toutes les instructions de sécurité. Pour effectuer l'installation, veuillez télécharger le manuel d'installation à l'adresse suivante : <http://www.avidsen.com>**

#### Vue d'ensemble :

Les câbles utilisés doivent être choisis pour un usage extérieur (Type H07RN-F par exemple).  
Le passage des câbles entre les deux piliers doit être conforme aux normes en vigueur (NFC 15-100).  
Le câble d'alimentation du motoréducteur doit être à 80cm de profondeur avec un grillage de signalisation rouge.



Liste des câbles :

	Connexion	Câble	Longueur maxi
1	Ligne d'alimentation 230Vac	Câble 3 x 2.5mm2 (longueur supérieure à 30m) Câble 3 x 1.5mm2 (longueur inférieure à 30m)	Non limitée
2	Moteur gauche	Câble 2x1.5mm <sup>2</sup>	10m
3	Moteur droit	Câble 2x1.5mm <sup>2</sup>	10m
4	Feu clignotant	Câble 2x0.5mm <sup>2</sup>	3m
5	Photocellule RX	Câble téléphonique 4 brins	10m
6	Photocellule TX	Câble téléphonique 4 brins	10m

L'installation se résume en 4 étapes :

1. Pose des vérins sur les piliers et le portail, ainsi que du coffret électronique.

2. Raccordement électrique des moteurs et du coffret électronique au secteur. Ce dernier raccordement doit être effectué par du personnel qualifié (électricien...).

3. Réglages et mise en fonctionnement :

**Attention : Effectuer la mise sous tension du coffret électronique uniquement lorsque tous les branchements ont été effectués.**

- Lire le chapitre de la notice d'installation concernant les réglages simples.  
- Lancer l'auto apprentissage de la course (appuyer pendant 3 secondes sur « + »)

- Programmer les télécommandes :

- appuyer sur « - » pendant 3 secondes  
- appuyer sur « OK »  
- appuyer sur le bouton de la télécommande à mémoriser  
- Répéter la procédure pour chaque télécommande

- Choix du mode de fonctionnement :

Par défaut, la fermeture automatique est désactivée. Pour l'activer, l'installation d'un jeu de photocellules est nécessaire

4. Essais de fonctionnement : Afin de se familiariser avec l'automatisme et de vérifier son bon fonctionnement, lire le chapitre concernant l'utilisation et effectuer des essais de fonctionnement (ouverture/fermeture, provoquer une détection d'obstacle, couper le faisceau de photocellules). A l'issue de ces essais, il pourra être nécessaire de modifier certains réglages (la force du moteur notamment).

### DÉCLARATION UE DE CONFORMITÉ

avidsen déclare que l'équipement est en conformité avec les exigences essentielles applicables de la Directive RED 2014/53/EU.  
Directive 2014/35/EU: (protection de la santé et sécurité des utilisateurs).  
Directive 2014/30/EU: (exigences de protection en ce qui concerne la compatibilité électromagnétique).  
Directive 2014/53/EU : (utilisation efficace du spectre radioélectrique, de façon à éviter les interférences dommageables).  
La déclaration de conformité complète est disponible sur le site [www.avidsen.com](http://www.avidsen.com)

À Tours le 11/12/2023

Alexandre Chaverot, président

