

ES *Monitor video*

Cod. 112246



A - IMPORTANTE

1 - INTRODUCCIÓN

Monitor Slave adicional: fácil de instalar y usar, permite la expansión del sistema de Videoportero Ylva.

Características principales:

- Recepción vídeo a colores: cuando un visitador presiona el pulsador de llamada de la unidad externa, esta transmite inmediatamente la imagen tanto al monitor Master (módulo principal), como al Monitor Esclavo (Slave, módulo adicional) y un agradable timbre señala su presencia.
- Instalación sencilla y fácil.
- Protección en caso de cortocircuitos
- Protección en caso de inversión de polaridad
- Facilidad de uso: a cualquier edad los usuarios quedarán satisfechos de su sencillez de uso.
- Imagen de alta resolución: el sistema utiliza las tecnologías más avanzadas para dar una imagen de óptima calidad.
- Apertura automática de la puerta y de un automatismo: presionando los botones del monitor es posible controlar una cerradura eléctrica y un relé de 12V para el automatismo (no en dotación).

IMPORTANTE: se debe leer atentamente el manual de uso antes de la instalación. En caso de que surja algún problema, los técnicos de la Asistencia de Avidsen están a su disposición para facilitar toda la información necesaria.

ATENCIÓN: un error en la conexión de los cables puede dañar gravemente el videoportero y anular la garantía.

2 - PRECAUCIONES DE USO

Antes de instalar el aparato es importante comprobar los puntos siguientes:

- No instalar en condiciones extremas de humedad, temperatura, riesgos de oxidación, o polvo.
- No exponer directamente a la luz del sol, a la lluvia o a una fuerte humedad.
- No conectar el producto mediante tomas múltiples o extensiones.
- No instalar en proximidad de otros aparatos electrónicos como ordenadores, televisores o videograbadores.

- No instalar en proximidad de productos químicos ácidos, amoníaco, o una fuente de emisión de gases tóxicos.
- No presionar contemporáneamente dos botones para evitar un corto circuito.
- No limpiar los módulos con sustancias abrasivas o corrosivas. Usar un trapo ligeramente humedecido con agua jabonosa.
- Desconectar el módulo si no se usa por un largo período.
- No conectar el aparato a las instalaciones estatales de telecomunicación.

3 - INFORMACIÓN PARA LOS USUARIOS



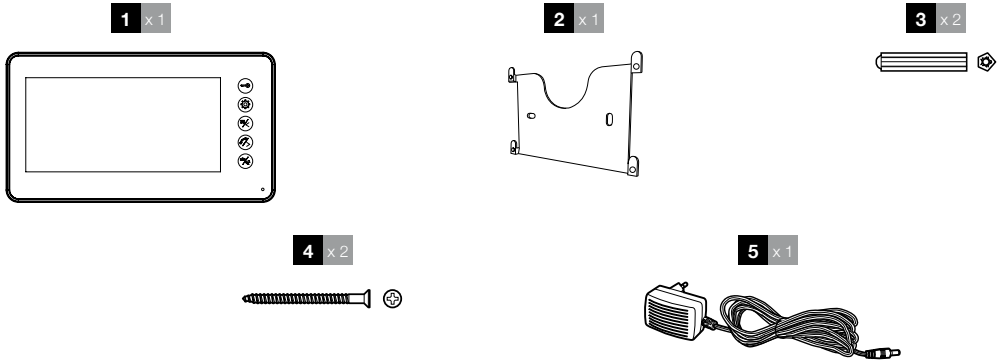
De conformidad al art. 13 del Decreto Legislativo del 25 de julio de 2005, n. 151 "Aplicación de las Directivas 2002/95/CE y 2003/108/CE, relativas a la reducción del uso de sustancias peligrosas en los aparatos eléctricos y electrónicos, y la eliminación de los residuos". El símbolo del contenedor tachado que se encuentra en el aparato indica que el producto al término de su vida útil debe ser recogido separadamente de los otros residuos. Por tanto, el usuario deberá entregar el aparato al término de su vida útil a los adecuados centros de recogida selectiva de residuos electrónicos y electrotécnicos, cuando así lo prevea la legislación.



Pour en savoir plus :
www.quefairedemesdechets.fr

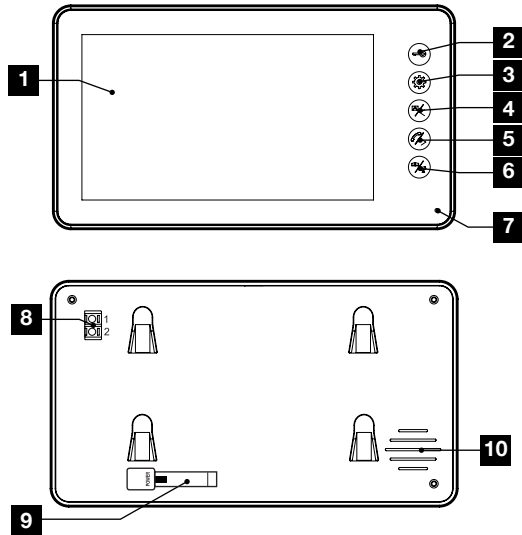
B - PRODUCTO

1 - CONTENIDO



1	Monitor	4	Tornillos de fijación
2	Estribo para instalación en la pared	5	Adaptador 230VAC/17VDC (a utilizar sólo en interiores)
3	Tarugos		

2 - MONITOR



1	Pantalla LCD 4,3"	4	Botón flecha izquierda/imagen: permite disminuir los valores en el menú del monitor; visualizar la unidad externa 1; terminar la llamada
2	Botón cerradura: permite abrir una cerradura eléctrica		
3	Botón MENÚ: permite acceder a las configuraciones del monitor		

5	Botón flecha derecha/auricular: permite aumentar los valores en el menú del monitor; comunicar con el visitante. Botón Intercom: permite comunicar con el monitor master (cód. 112240, 112241 o cód. 112245, no en dotación)
6	Botón portón/videocámara: permite abrir un portón eléctrico; activar la videocámara de vigilancia (cód. 112248, no en dotación) o la segunda unidad externa (cód. 112247, no en dotación)
7	Micrófono

8	Bornera para la conexión con el monitor master (cód. 112240, 112241 o cód. 112245, no en dotación)
9	Entrada para alimentador
10	Altavoz

3 - SOPORTE MURAL PARA MONITOR

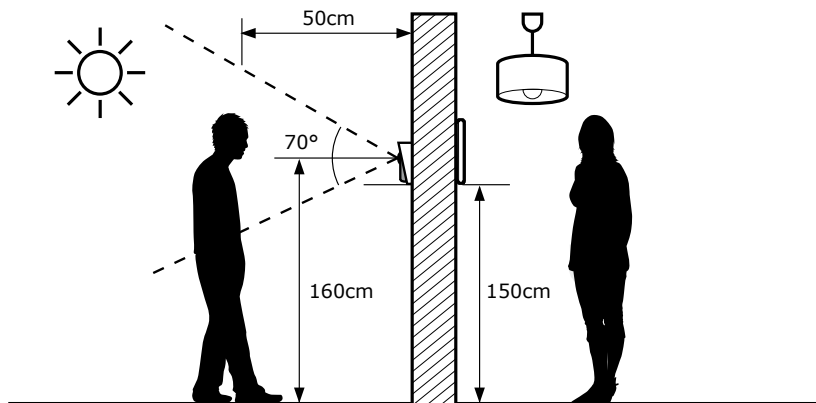
El monitor está preparado para ser fijado sobre un muro. El soporte mural y los tornillos de fijación en la pared están incluidos.

4 - ALIMENTADOR DE RED PARA MONITOR

Un adaptador 230Vac 50 Hz/17Vdc 1,5A está incluido en el kit del monitor. No usar otros modelos de alimentación bajo riesgo de deterioro irremediable del aparato y anulación de garantía.

C - INSTALACIÓN

La altura de instalación recomendada es de aproximadamente 160 cm del suelo para el módulo externo y de 150 cm para el módulo interno.

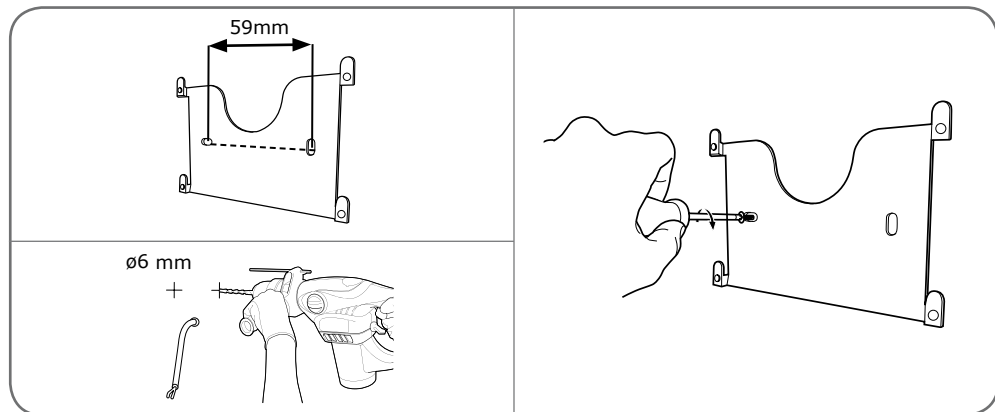


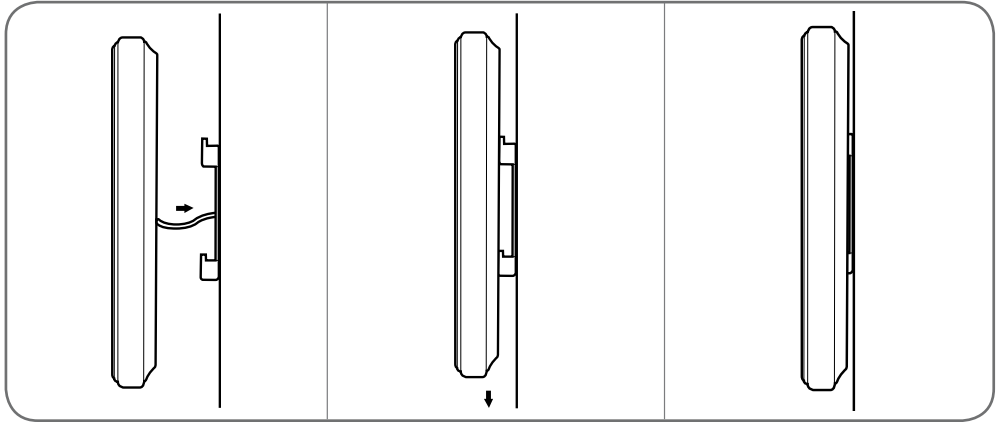
ATENCIÓN : Por razones evidentes de seguridad, las conexiones deben ser realizadas después de haber cortado la alimentación eléctrica.

1 - INSTALACIÓN DEL MONITOR EN LA PARED

Fijar el estribo a la pared con los tornillos y los tarugos en dotación.

Después de haber efectuado las conexiones del monitor (ver apartado "Conexiones"), enganchar el monitor al estribo de soporte.





2 - CONEXIONES

conectar la unidad sólo con el monitor Master de la serie Ylva 2+ cód. 112240, 112241 o 112245. No se pueden combinar unidades con códigos de referencia diferentes o videoporteros de otras marcas. .

Entre los monitores

Para obtener una buena calidad audio/video se recomienda no utilizar más de 100 metros de cable entre los monitores (Master y Slave). Conectar correctamente los hilos como se muestra en los esquemas anteriores (una conexión incorrecta podría dañar los aparatos). El tipo de cable a utilizar depende de su longitud:

Longitud del cable	Cable a utilizar
De 0 a 50 m	0,75mm ²
De 50 a 100 m	1,5mm ² (o cable coaxial)

IMPORTANTE :

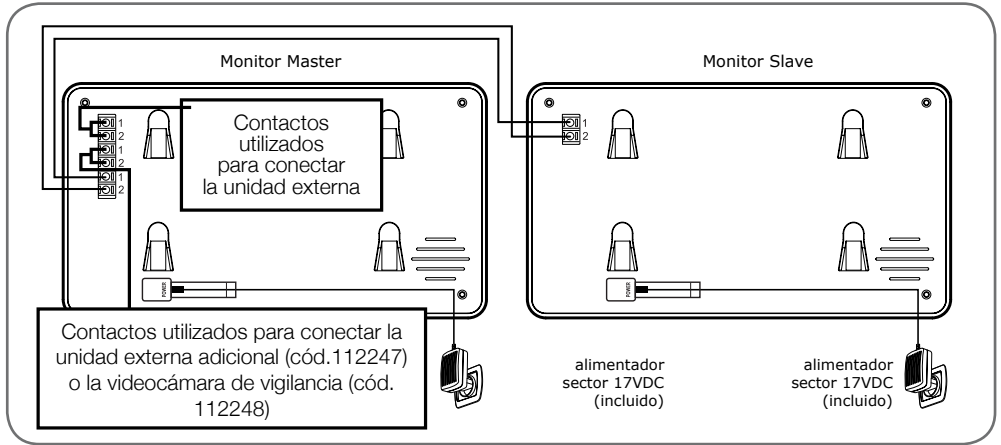
Se pueden encontrar algunos inconvenientes una vez que se hayan efectuado las conexiones:

- Interferencias en el canal audio
- Necesidad de realizar un tramo superior a 50 m (máx. 100 m)
- Monitor que suena y se enciende solo

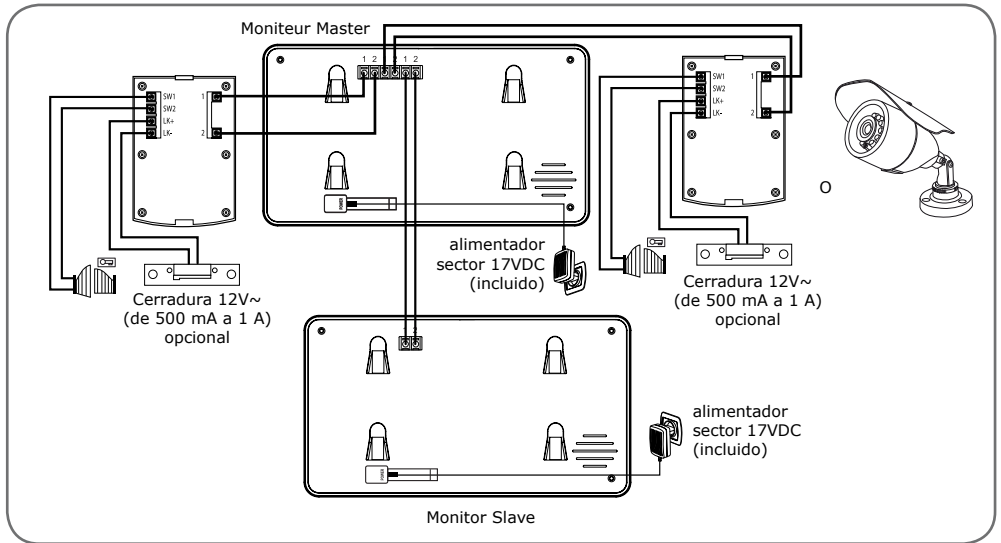
En caso de interferencias es necesario sustituir las conexiones 2 y 3 con un único cable coaxial de diámetro mín. 3,6 mm, donde se debe conectar al alma (o cable central) el contacto 3 y a la trenza externa el contacto 2 del cable coaxial. Para esta operación le recomendamos utilizar los cables Avidsen cód. 102238 y 102239.

C - INSTALACIÓN


2.1 - CONEXIÓN CON 1 MONITOR MASTER



2.2 - EXPANSIBILIDAD MÁXIMA DEL SISTEMA





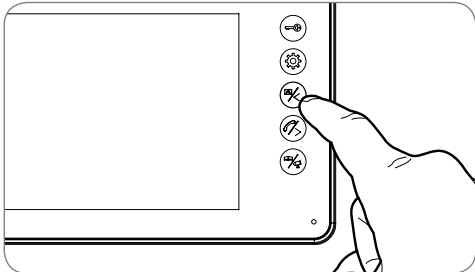
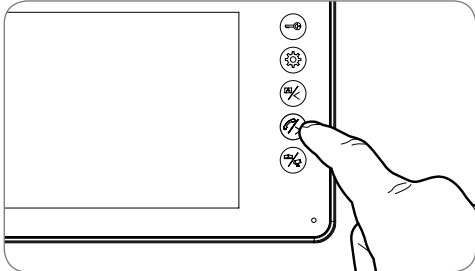
1 - IDENTIFICAR EL VISITANTE Y HABLARLE

El visitante presiona el botón  desde la unidad externa:






El timbre electrónico suena mediante el altavoz del monitor y la videocámara de la unidad externa se activa. Si el visitante se encuentra en el campo visual de la videocámara, su imagen aparecerá en la pantalla del monitor por 120 segundos. Al terminar los 120 segundos el monitor volverá al modo stand-by.


Para comunicar con el visitante presionar el botón . Para terminar la conversación y desactivar la unidad externa presionar el botón .





2 - ACTIVAR LAS UNIDADES EXTERNAS DESDE EL MONITOR

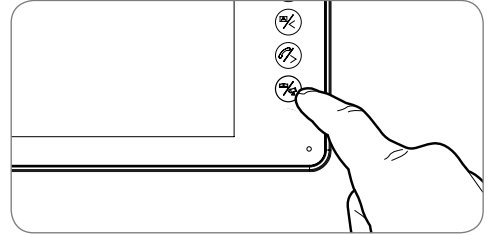
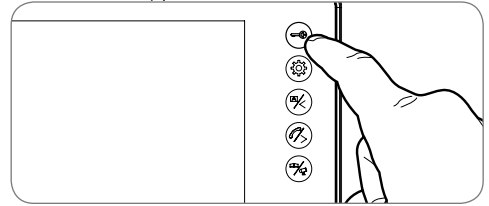
Para identificar a un visitante sin que sepa que lo están observando, o para observar simplemente fuera, presionar el botón : la imagen de la unidad externa 1 se visualizará en la pantalla por 60 seg. Si se desea comunicar directamente con el exterior, después de haber visualizado la videocámara externa se debe presionar el botón .

Esta función muy cómoda, les permite ver a un visitante sin que él tenga que presionar el botón  desde la unidad externa.

N.B. Es posible conectar a la misma instalación la videocámara opcional (no en dotación) cód. Avidsen 112248 u otra unidad externa (no en dotación) cód. Avidsen 112247. Una vez conectada, el usuario puede visualizar directamente en el monitor la imagen derivada de la unidad adicional presionando el botón .


3 - APERTURA DE UNA CERRADURA ELÉCTRICA Y DE UN AUTOMATISMO (OPCIONAL)

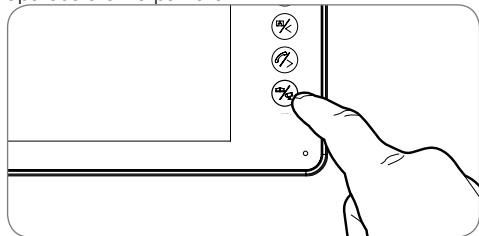
Conectada una cerradura eléctrica y/o un automatismo (ver apartado “Conexión eléctrica”), presionar el botón  (para la cerradura) o  (para el automatismo) para hacer entrar al visitante.



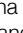

D - UTILISATION

4 - ACTIVAR LA VIDEOCÁMARA DE VIGILANCIA (CÓD. 112248)

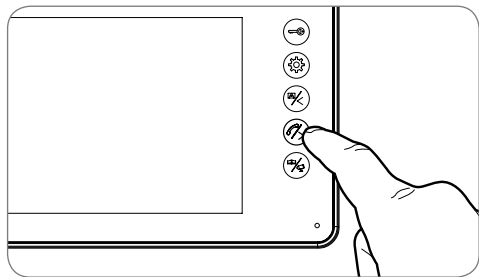
Una vez conectada una videocámara de vigilancia al monitor (ver apartado "Conexión eléctrica") presionar el botón  del monitor para activar/desactivar la videocámara de vigilancia: la imagen aparecerá en la pantalla.




5 - FUNCIÓN INTERCOMUNICANTE


Es posible activar una comunicación interna con el monitor Master utilizando la función Intercom. Dicha función puede ser utilizada cuando los monitores están en stand-by: presionando el botón  desde el Monitor Slave es posible efectuar la llamada hacia el monitor master y viceversa. El usuario puede responder presionando el botón  y podrá comunicar hasta un tiempo máx. de 120 segundos, luego los terminales volverán al modo stand-by.







Hay que notar que si está en curso una comunicación entre un monitor (A) y una unidad externa (Y), en caso de activación de la llamada intercomunicante, la comunicación entre (A) e (Y) se interrumpirá privilegiando la intercomunicación entre Master y Slave. Al término de la llamada será posible reanudar la comunicación con la unidad externa según el procedimiento descrito en el apar. "Activar las unidades externas desde el monitor".




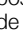
6 - CONFIGURACIÓN DE LAS FUNCIONES EN EL MONITOR

Con el monitor en stand-by, presionando el botón  aparecerá la siguiente página:



Presionando nuevamente el botón  es posible navegar en los submenús (los cuales se iluminarán cada vez que sean seleccionados).

BRT.		15
CON.		15
COL.		14
CALL.		27
INCOME.		8
RING.		5


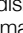
• BRT :

Luminosidad : presionando los botones  y  es posible disminuir o aumentar el nivel de luminosidad de la imagen



• CON :

Contraste : presionando los botones  y  è possibile diminuire o aumentare il livello di contrasto dell'immagine.



• COL :

Color : presionando los botones  y  es posible disminuir o aumentar el nivel de saturación de la imagen.



• CALL :

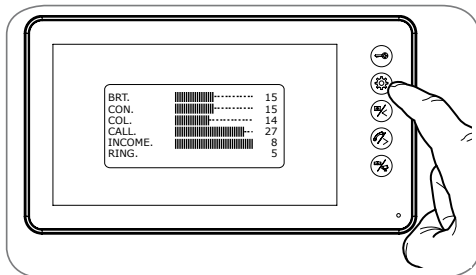
Volumen micrófono : presionando los botones  y  es posible aumentar o disminuir el volumen del micrófono.

• INCOME :

Volumen sonería : presionando los botones  y  es posible aumentar o disminuir el volumen de la sonería.

• RING :

Selección sonería : presionando los botones  y  es posible seleccionar la sonería deseada.



1 - CARACTERÍSTICAS GENERALES

MONITOR	
<i>Pantalla</i>	a colores 4,3" LCD súper delgada
<i>Vídeo Estándar</i>	PAL/NTSC
<i>Resolución</i>	800 x 3 (RGB) x 480
<i>Alimentación</i>	con adaptador de red 230Vac 50Hz/17Vdc 1,5A en dotación
<i>tensión de alimentación</i>	DC 17Vdc 1,5A (adaptador suministrado)
<i>Protección</i>	En caso de cortocircuitos y en caso de inversión de polaridad
<i>Consumo</i>	de 3,5W a 11,5W
<i>Sistema de transmisión (audio y vídeo)</i>	2 fils
<i>Intervalo de temperatura ideal de funcionamiento</i>	de -10°C a +50°C
<i>Tasso di umidità tollerata max.</i>	85 %
<i>Número de sonerías</i>	9
<i>Tiempo de conversación</i>	apagado automático después de aproximadamente 2 minutos

E - INFORMACIÓN TÉCNICA Y LEGAL

2 - GARANTÍA

- Este producto está garantizado durante 24 meses por defectos de conformidad prevista por los artículos 128 y siguientes del D.L. n. 206/2005 (Código del Consumo).

N.B.: La garantía no es válida sin el comprobante o el recibo fiscal de compra.

- En caso de problema, póngase en contacto con nuestra línea de atención técnica en el + 34 902 101 633. (Precio: 0,06 euros/min)
De lunes a jueves de 8:00 a 13:00h y de 14:00 a 7:00h. Viernes de 9:00 a 14:00h.
Mail: soporte@avidSEN.com

3 - MANTENIMIENTO Y LIMPIEZA

- Es suficiente un simple trapo suave humedecido con agua jabonosa.
- No vaporizar con un spray : podría dañar el interior de los módulos.
- No usar líquidos abrasivos que podrían rayar la cubierta de los módulos.