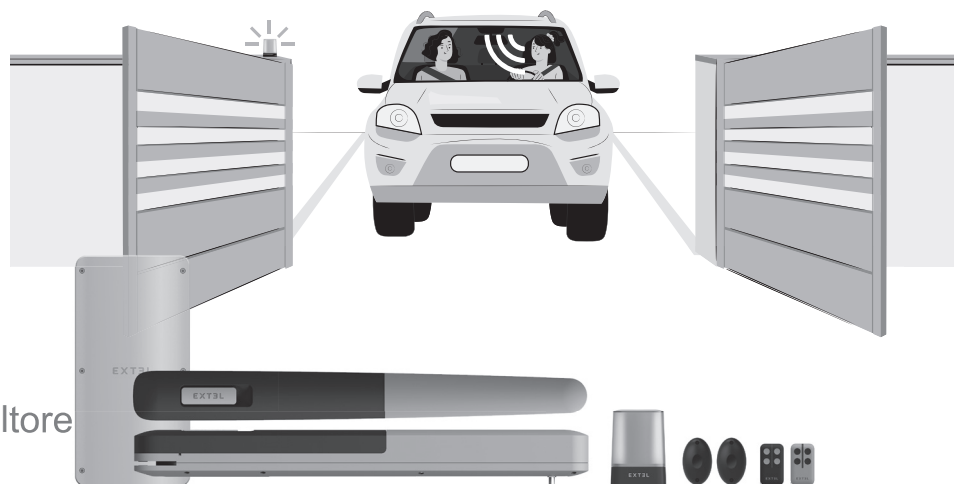


EXTEL

umii



DE **XV250**
V3 **SMARTER TORANTRIEB SET**
Mit Zylinderantrieb - Für Flügeltore

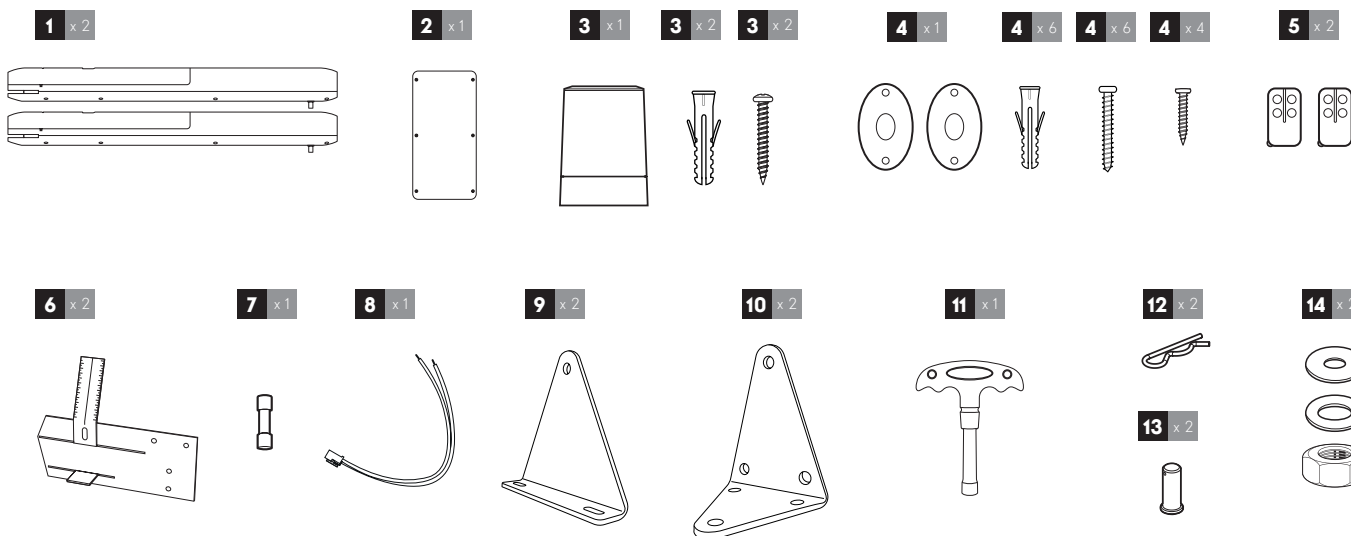
Art.-Nr. 761003

Wir danken Ihnen für den Kauf eines Torantriebs von EXTEL.

Dieses Dokument ist eine Schnellstartanleitung, die die wichtigsten Schritte der Installation sowie das benötigte Material beschreibt. Für die Installation steht das Installationshandbuch unter der folgenden Adresse zum Download bereit: www.avidsen.com

Warnhinweis: Die Sicherheits- und Installationsanweisungen befinden sich im Installationshandbuch. Halten Sie sich an diese Anweisungen, eine falsch durchgeführte Installation kann zu schweren Verletzungen führen.

1. BESCHREIBUNG



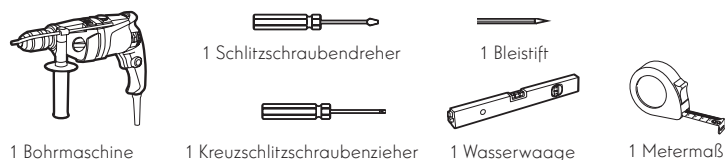
| | |
|---|----------------------------|
| 1 | Zylinder |
| 2 | Schaltkasten |
| 3 | Blinkleuchte und Schrauben |
| 4 | Fotozellen und Schrauben |
| 5 | Fernbedienung |

| | |
|----|--------------------------------------|
| 6 | Montagelehre |
| 7 | Ersatzsicherung |
| 8 | Zubehör für Solar-Set |
| 9 | Halterung zur Befestigung des Tors |
| 10 | Halterung zur Befestigung am Pfosten |

| | |
|----|-----------------------|
| 11 | Auskupplungsschlüssel |
| 12 | Stift |
| 13 | Sicherungsbolzen |
| 14 | Verriegelungsmutter |

2. BENÖTIGTES MATERIAL (NICHT MITGELIEFERT)

Die für die Installation benötigten Werkzeuge und Schrauben müssen in gutem Zustand sein und den geltenden Sicherheitsvorschriften entsprechen. Bitte verwenden Sie Verschraubungen, die für den Untergrund, an dem die Motoren befestigt werden sollen, geeignet sind (z. B. Ankerdübel, chemische Anker u. Ä.).



1 Bohrmaschine 1 Schlitzschraubendreher 1 Bleistift
1 Kreuzschlitzschraubenzieher 1 Wasserwaage 1 Metermaß

| | | | | |
|---|--|--|---|--|
| Blinkleuchte  3 m Kabel 2 x 0,5mm ² | Motor  8 m Kabel 2 x 1,5mm ² | Fotozellen  10 m Kabel 4 x 6/10 | Befestigung der Halterungen am Tor: Ein an die Stärke des Tors angepasstes Schrauben-Mutter-System wählen. Es gibt 4 Befestigungspunkte | Befestigung der Motoren an den Pfosten  x6 x6 ø12x100 ø8x100 ø12 |
|---|--|--|---|--|

3 MONTAGE

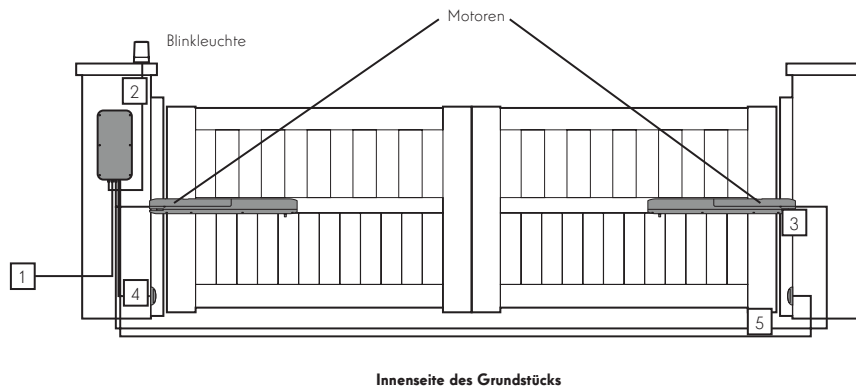


Sicherheitsanweisung: Bitte lesen Sie die in der Installationsanleitung aufgeführten Sicherheitsanweisungen.

Für die Installation steht das Installationshandbuch unter der folgenden Adresse zum Download bereit: www.avidsen.com

Übersicht:

Die verwendeten Kabel müssen für eine Verlegung im Außenbereich geeignet sein (z. B. Typ H07RN-F). Der Durchgang der Kabel zwischen zwei Pfosten muss den geltenden Bestimmungen entsprechen (NFC 15-100). Die Verkabelung der Versorgung des gegenüberliegenden Untersetzungsgetriebes muss 80 cm tief mit rotem Kennzeichnungsgitter verlegt werden.



Liste der Verkabelungen:

| | 2-Draht- | Kabel | Max. Länge |
|---|----------------------------------|--|----------------|
| 1 | Stromversorgungsleitung 230 V AC | Kabel 3 x 2,5 mm ² (länger als 30 m) Kabel 3 x 1,5 mm ² (kürzer als 30 m) | Nicht begrenzt |
| 2 | Blinkleuchte | Kabel 2 x 0,5 mm ² | 15 m |
| 3 | Zweitmotor | Kabel 2 x 1,5 mm ² | 10 m |
| 4 | Empfänger-Fotozelle (RX) | Kabel 4 x 6/10 | 10 m |
| 5 | Sender-Fotozelle (TX) | Kabel 4 x 6/10 | 10 m |

Die Installation besteht aus 4 Schritten:

1. Montage der Zylinder, der Blinkleuchte und der Fotozellen (der Hauptmotor wird an dem Pfeiler montiert, an den die Stromversorgung geführt wird). Nehmen Sie die Anleitung sowie die Montagelehre zu Hilfe.

2. Elektrischer Anschluss:

- der Blinkleuchte an die elektronische Karte (die Leuchte ist vorgeschrieben, wenn sich das Tor an einem Straßenrand befindet)
- der Fotozellen an die elektronische Karte
- des Transformators an das Netz. Letzterer Anschluss muss von qualifiziertem Personal durchgeführt werden (Elektriker ...).
- optionaler Produkte wie Videosprechanlage, Codetastatur oder Notstrombatterie ...

3. Inbetriebnahme über die EXTEL-UMII-App

Bitte laden Sie die App auf Ihr Smartphone herunter:

Achtung: Die Spannungszuschaltung des Systems darf erst erfolgen, wenn alle Anschlüsse hergestellt wurden.



Registrieren Sie sich in der EXTEL-UMII-App und fügen Sie den Torantrieb zur App hinzu (die blaue Kontrollleuchte des Antriebs sollte blinken, falls nicht, führen Sie einen Reset durch). Folgen Sie einfach den Anweisungen, die Inbetriebnahme geht so schnell vonstatten.

Die erweiterten Einstellungen werden über die App vorgenommen, bitte entnehmen sie weitere Informationen hierzu der Gebrauchsanweisung.

Inbetriebnahme über die elektronische Karte „im manuellen Modus“

- Starten Sie ein Selbstlernprogramm: Drücken Sie 3-mal hintereinander die Taste; während des Motorlernlaufs blinkt die orangefarbene Kontrollleuchte.
- Hinzufügen einer Fernbedienung: Drücken Sie 1-mal die Taste, die grüne Kontrollleuchte blinkt, bis die Fernbedienung gekoppelt ist. Drücken Sie die Taste oben links auf der Fernbedienung, um sie mit dem Motor zu koppeln.
- Zurücksetzen (RESET): Halten Sie die Taste 8 Sekunden lang gedrückt. Die Kontrollleuchte blinkt 5-mal violett, um das Zurücksetzen anzuzeigen. Die Kontrollleuchte blinkt erneut blau, um anzuzeigen, dass der Motor zur App hinzugefügt werden kann.

4. Funktionsprüfungen: Lesen Sie das Kapitel über die Verwendung und die Durchführung von Funktionsprüfungen (Öffnen/Schließen, Hinderniserkennung auslösen, Unterbrechung des Fotozellen-Strahls), um sich mit der Torautomatik vertraut zu machen und diese auf ihre einwandfreie Funktion zu überprüfen. Nach Abschluss dieser Versuche müssen möglicherweise weitere Einstellungen vorgenommen werden (insbesondere hinsichtlich Motorstärke).

4. EU-KONFORMITÄTSERKLÄRUNG

avidsen erklärt, dass das Gerät den einschlägigen grundlegenden Anforderungen der RED-Richtlinie 2014/53/EU entspricht.

Richtlinie 2014/35/EU: (Gesundheitsschutz und Sicherheit der Benutzer).

Richtlinie 2014/30/EU: (Schutzanforderungen über die elektromagnetische Verträglichkeit).

Richtlinie 2014/53/EU: (effiziente Nutzung des Funkfrequenzspektrums zur Vermeidung von schädlichen Interferenzen).

Die vollständige Konformitätserklärung ist erhältlich auf der Website www.avidsen.com.

Tours, den 12.06.2023
Alexandre Chaverot, Präsident



Pour en savoir plus :
www.quefairedemesdechets.fr



Avidsen
19 avenue Marcel Dassault - ZAC des Deux Lions - F-37200 Tours -
Frankreich