

avidsen

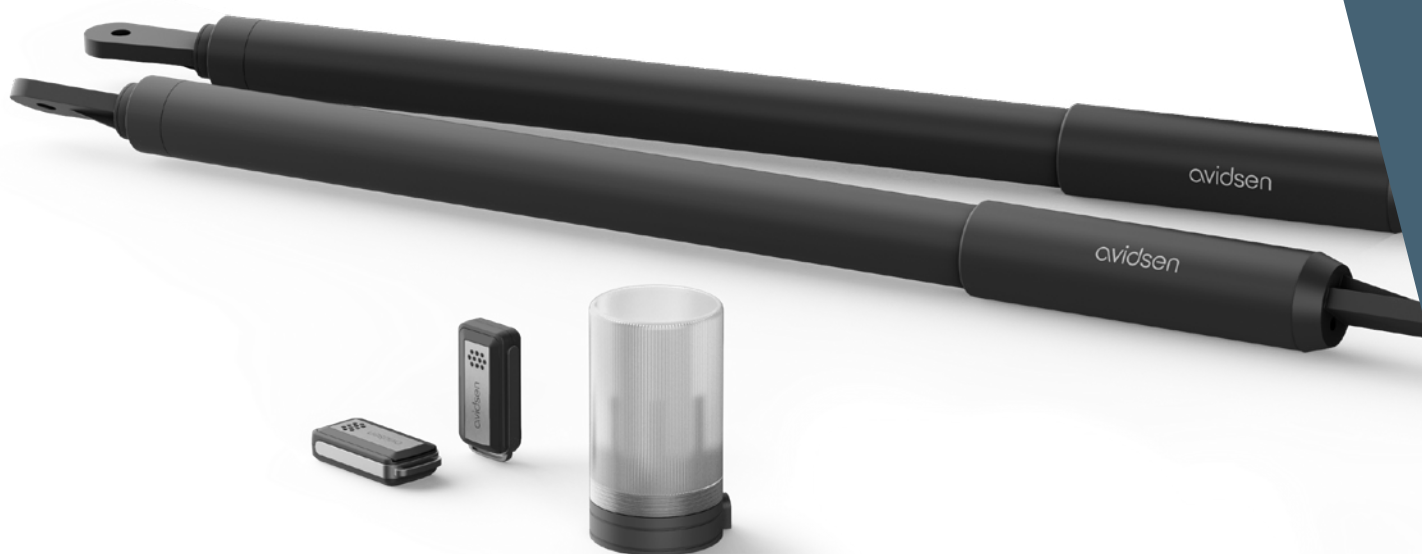
**2 YEARS
WARRANTY**



Styrka300 SET TELESKOPANTRIEB

mit Kolbenantrieb - für 2-flügelige Tore

Art.-Nr. 114153



12 V



FLÜGEL-
TOR



2,50 M
JE FLÜGEL



150 M
JE FLÜGEL



MIT ALLEN ARTEN
VON TOREN KOMPATIBEL



OPTION
SOLARBETRIEB



OPTION SMARTPHONE-
STEUERUNG



OPTION
FOTOZELLEN

NOCH NIE WAR DAS ÖFFNEN IHRES FLÜGELTORS SO EINFACH

Der Kolbenantrieb der neuesten Generation von Avidsen ist ultrakompakt und diskret. Dieser schnellgängige und geräuscharme Antrieb besticht durch sein schlichtes und elegantes Design. Mit ihm können Sie Tore mit einer Flügelbreite von bis zu 2,5 m und einem Gewicht von bis zu 150 kg je Flügel öffnen.



12 V
Spannung
des Motors



**2,50 M/150 KG
JE FLÜGEL**
Maße und
Gewicht des
Tors



**OPTION
SOLARBETRIEB**
Zum Anschluss
eines Solarmoduls



**OPTION
SMARTPHONE-
STEUERUNG**
Zur Steuerung
des Antriebs per
Smartphone



**OPTION
FOTOZELLEN**

\ DIE PRODUKTVORTEILE



- In Frankreich entwickelte Elektronik
- Fernbedienungen mit einer Reichweite von 80 m im freien Feld
- Bei Hindernissen stoppt das Tor automatisch und fährt zurück, damit das Hindernis aus dem Weg geräumt werden kann.
- Eigendiagnoseprogramm
- Funktion Kopieren der Fernbedienung
- Mit allen Arten von Audio- oder Videogegensprechanlagen kompatibel
- Fußgängerdurchgang: Öffnen von nur einem Flügel
- Passive Sicherheit = Schutz gegen Einbruchsversuche
- Dieser Torantrieb kann mit dem Solarstrom-Set Art.-Nr. 114374 (optional erhältlich, in diesem Set nicht enthalten) betrieben werden Dank dieses Photovoltaik-Sets funktioniert Ihr Antrieb mit Sonnenenergie ohne Anschluss an ein Stromnetz.

\ INHALT DES SETS

- 2 elektrische Teleskopzylinder
12 VDC mit Schneckengewinde und
Halterungen
- 1 Elektronikgehäuse für eine einfache
Programmierung des Öffnungs- und Schließzyklus
- Halterungen und Befestigungswinkel
- 2 Fernbedienungen 433,92 MHz mit 4 Tasten
- 1 Blinkleuchte





FUNKTIONEN

- Für Tore in sämtlichen Materialien geeignet (PVC, ALU, Holz mit Aussparungen, Stahl mit Aussparungen)
- Maximale Maße und Gewicht des Tors: 2,50 m/150 kg je Flügel
- Öffnung nach innen, maximaler Winkel: 120°
- Sicherheit: Tor stoppt bei Hindernissen und fährt zurück
- Bei Stromunterbrechung können die Antriebe manuell ausgekuppelt werden
- Automatische Torschließung (nach Verzögerung) oder halb automatische Torschließung
- Türmodus (für Tore mit 1 Flügel)



Sie benötigen Hilfe?
Aidssy
beantwortet Ihre Fragen unter
www.avidsen.com

Art.-Nr. 114153

