



TELEFON-  
HOTLINE



GARANTIE



## ELIA SMART SMARTE VIDEO-TÜRSPRECHANLAGE

Ref. 112292

DE



Smart



2-Draht-  
Technik



Reichweite



Witterungs-  
beständig



Nacht-  
sicht



Größe  
des Bildschirms



Touch-  
Tasten



6  
Anzahl  
der Klingeltöne

Works with



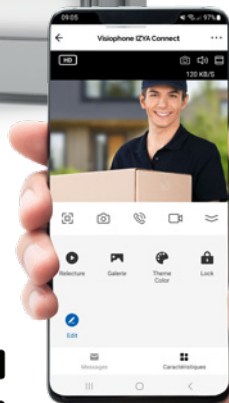
AVIDSEN  
HOME

Download on the  
App Store

iOS 8,0 min.

GET IT ON  
Google Play

Android 4,4 min.



# *INHALT*



## **A - SICHERHEITSANWEISUNGEN** **05**

- 1 - EINLEITUNG 05
- 2 - INSTANDHALTUNG UND REINIGUNG 05
- 3 - RECYCLING 05

## **B - PRODUKTBESCHREIBUNG** **06**

- 1 - INHALT DES SETS 06
- 2 - MONITOR 06
- 3 - TÜRSPRECHANLAGE 07
- 4 - WANDHALTERUNG 07
- 5 - NETZADAPTER 07

## **C - INSTALLATION** **08**

- 1 - INSTALLATION DER TÜRSPRECHANLAGE 08
- 2 - MONTAGE DES MONITORS 10
- 3 - ANSCHLÜSSE 10

## **D - VERWENDUNG** **12**

- 1 - DEN BESUCHER IDENTIFIZIEREN UND MIT IHM SPRECHEN 12
- 2 - AKTIVIERUNG DER TÜRSPRECHANLAGE AM + MONITOR 12

- 3 - BETÄTIGUNG EINES ELEKTRISCHEN TÜRÖFFNERS UND EINES TORANTRIEBS (OPTIONAL) 12

- 4 - PARAMETER AUF DEM MONITOR 13

## **E. VERNETZTER BETRIEB** **14**

- 1. INSTALLATION DER MOBILEN ANWENDUNG UND KONTOERSTELLUNG 14

- 2 - ANSCHLUSS DER VIDEOSPRECHANLAGE 15

## **F. VERWENDUNG DER AVIDSENHOME-APP MIT DER ELIA SMART-VIDEOSPRECHANLAGE** **17**

## **G - FAQ** **18**

## **H - TECHNISCHE UND GESETZLICHE INFORMATIONEN** **20**

- 1 - TECHNISCHE MERKMALE 20

- 2 - GARANTIE 21

- 3 - HILFE UND SUPPORT 21

- 4 - GERÄTEUMTAUSCH – KUNDENDIENST 21

- 5 - KONFORMITÄTSERKLÄRUNG 21



## A - SICHERHEITSHINWEISE

### 1 - EINLEITUNG

Diese Video-Gegensprechanlage kombiniert zwei Module: einen Empfänger-Monitor und eine Türsprechanlage, die leicht zu installieren und zu bedienen sind.

#### Hauptmerkmale:

- **Farbvideo-Empfang:** Wenn ein Besucher die Ruftaste der Türsprechanlage drückt, erscheint sofort sein Bild auf dem Display und es ertönt ein Klingelton. Gleichzeitig klingeln die Smartphones, die über die kostenlose AvidsenHome-App verfügen und mit dem Produkt verbunden sind.
- Schutz bei Kurzschluss
- Verpolungsschutz.
- Automatische Belichtungseinstellung: Die Videokamera passt sich automatisch den Lichtverhältnissen in der Umgebung an.
- Ermöglicht die Steuerung von zwei Zugängen (Türöffner und Torantrieb).
- Durch die in die Videokamera integrierte Infrarot-Funktion können Besucher ohne zusätzliche Lichtquelle identifiziert werden.
- Öffnen der Tür und eines Torantriebs: Mit den Tasten des Monitors können Sie einen elektrischen Türöffner und einen potenzialfreien Kontakt für den Torantrieb (nicht im Lieferumfang enthalten) bedienen.
- Verbunden: Egal, wo Sie sind, Ihr Smartphone kündigt eingehende Anrufe auf der Türstation an, ermöglicht es Ihnen, Besucher zu sehen, mit ihnen zu sprechen und bei Bedarf die Tür bzw. das Tor aus der Ferne zu öffnen.

**WICHTIG:** Diese Anleitung muss vor der Installation aufmerksam gelesen werden. Bei Problemen stehen Ihnen die Techniker unserer Hotline jederzeit zur Verfügung.

**ACHTUNG:** Anschlussfehler können zu Geräteschäden und zum Erlöschen der Garantie führen.

### 2 - INSTANDHALTUNG UND MONTAGEHINWEISE

Bevor Sie Ihre Gegensprechanlage installieren, ist es wichtig, folgende Punkte zu prüfen:

- Nicht installieren bei starker Feuchtigkeit, hohen Temperaturen, Korrosionsgefahr oder starker Staubbildung.
- Setzen Sie die Türsprechanlage nicht direkt der Sonne, Regen oder starker Feuchtigkeit aus.
- Das Gerät nicht an eine Mehrfachsteckdose oder ein Verlängerungskabel anschließen.
- Nicht in der Nähe anderer elektronischer Geräte wie z. B. Computer, Fernseher oder Videorekorder, installieren.

- Installieren Sie das Gerät nicht in der Nähe von chemischen Produkten wie Säuren und Ammoniak oder einer Emissionsquelle für giftige Gase.
- Nicht mit scheuernden oder ätzenden Produkten reinigen. Ein mit Seifenwasser leicht angefeuchtetes Tuch verwenden.
- Das Gerät vom Stromnetz trennen, wenn es längere Zeit nicht in Gebrauch sein wird.
- Das Gerät nicht an die öffentlichen Telekommunikationsleitungen anschließen.
- Das Kabel zwischen dem Monitor und der Türsprechanlage muss unterbrechungsfrei aus einem Stück bestehen. Verbindungselemente (Lüsterklemmen, Schweißen, etc...) sind unbedingt zu vermeiden.
- Für die Smart-Funktionen benötigt Ihre Videosprechanlage eine WLAN-Verbindung. Bitte überprüfen Sie, ob der Bereich, in dem der Monitor Ihrer Videosprechanlage platziert werden soll, von Ihrem WLAN-Netzwerk abgedeckt wird.

### 3 - RECYCLING



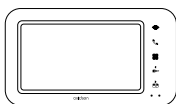
Dieses Logo bedeutet, dass Altgeräte nicht mit dem Hausmüll entsorgt werden dürfen. Sie enthalten möglicherweise gefährliche Substanzen, die der Gesundheit und der Umwelt schaden können. Geben Sie Altgeräte an die Verkaufsstelle zurück oder entsorgen Sie diese an der Abfalltrennstation Ihrer Gemeinde.



## B - PRODUKTBE SCHREIBUNG

### 1 - INHALT DES SETS

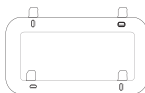
1 x 1



2 x 1



3 x 1



4 x 7



5 x 7



6 x 1



7 x 1



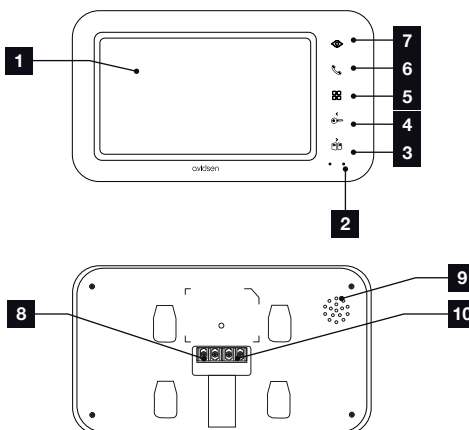
8 x 1



1	Monitor
2	Türsprechanlage
3	Wandhalterung für Monitor
4	Dübel (4 für den Monitor, 3 für die Türsprechanlage)

5	Befestigungsschrauben (4 für den Monitor, 3 für die Türsprechanlage)
6	Sechskantschlüssel
7	Netzadapter
8	Einrastbare Stromversorgung für Türsprechanlage

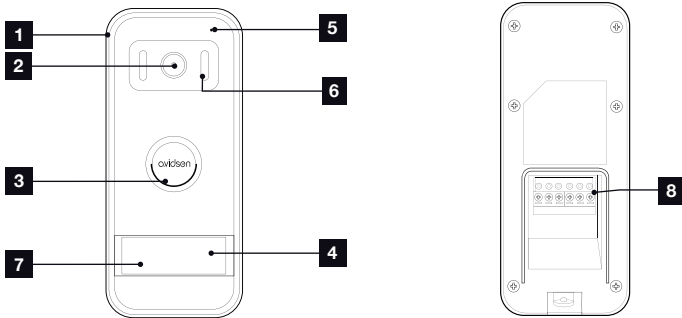
### 2 - MONITOR



1	7 Zoll-LCD-Bildschirm
2	Mikrofon
3	Taste Tor öffnen oder Rechtspfeil
4	Taste Betätigung elektrischer Türöffner oder Linkspfeil
5	Zugriff auf das Menü

6	Hörtaste zum Annehmen von Anrufen/WLAN-Verbindungstaste
7	Türspion-Modus zur Anzeige der Türsprechanlage
8	Klemmleiste für Stromversorgung
9	Lautsprecher
10	Kommunikationsanschlüsse

### 3 - TÜRSPRECHANLAGE



1	Regenschutz
2	Objektiv
3	Lautsprecher
4	Namensschild

5	Mikrofon
6	Infrarot-Beleuchtung
7	Ruftaste
8	Abnehmbare Klemmleisten

### 4 - WANDHALTERUNG

Der Monitor ist für eine Montage an der Wand ausgelegt. Die Wandhalterung und dazugehörigen Schrauben sind im Lieferumfang enthalten.

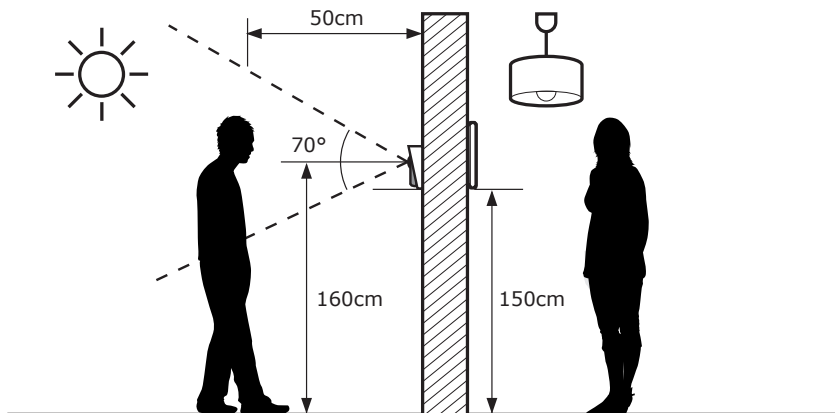
### 5 - NETZADAPTER

Ein Netzadapter 230 VAC 50 Hz/17 VDC 1,5 A für die Stromversorgung des Monitors ist im Lieferumfang des Sets enthalten. Die Verwendung anderer Stromversorgungsmodelle kann das Gerät unwiderruflich beschädigen und ein Erlöschen der Garantie bewirken.

Das Netzadapterkabel darf nicht abgeschnitten oder verlängert werden. Anderenfalls erlischt die Garantie.

## C - MONTAGE

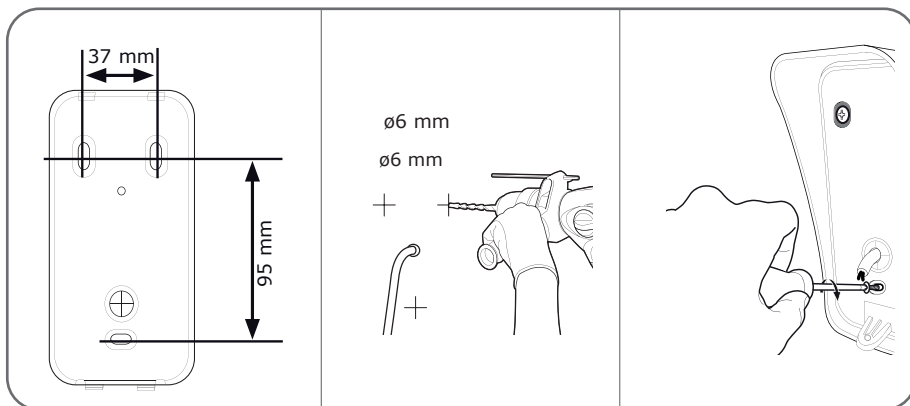
Die empfohlene Montagehöhe beträgt für die Türsprechanlage ca. 160 cm ab dem Boden und 150 cm für die Gegensprechanlage in der Wohnung.



**ACHTUNG:** Aus offenkundigen Sicherheitsgründen dürfen Verkabelungen nur bei abgeschalteter Stromversorgung erfolgen.

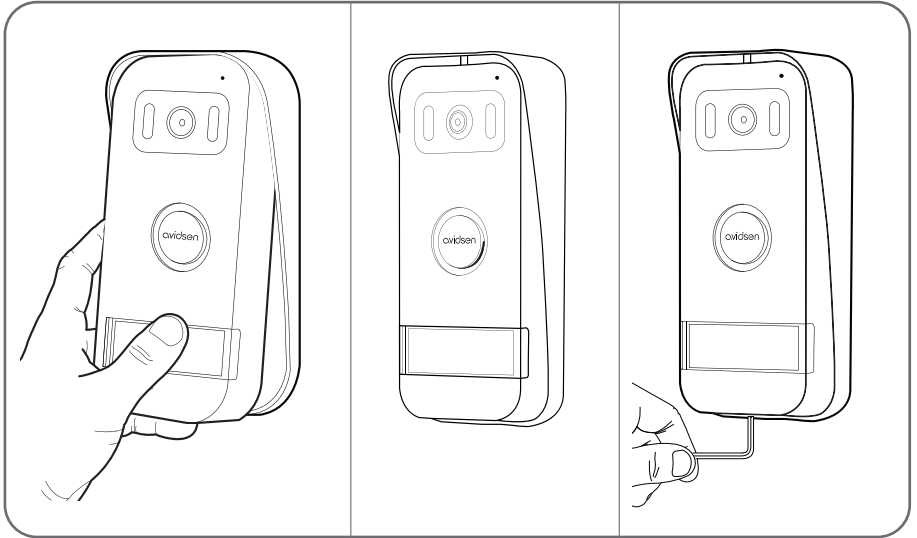
### 1 - MONTAGE DER TÜRSPRECHANLAGE

Den Regenschutz der Türsprechanlage mittels geeigneter Schrauben und Dübel auf Ihrem Pfeiler befestigen (die mitgelieferten Schrauben und Dübel sind für massive Wände geeignet).

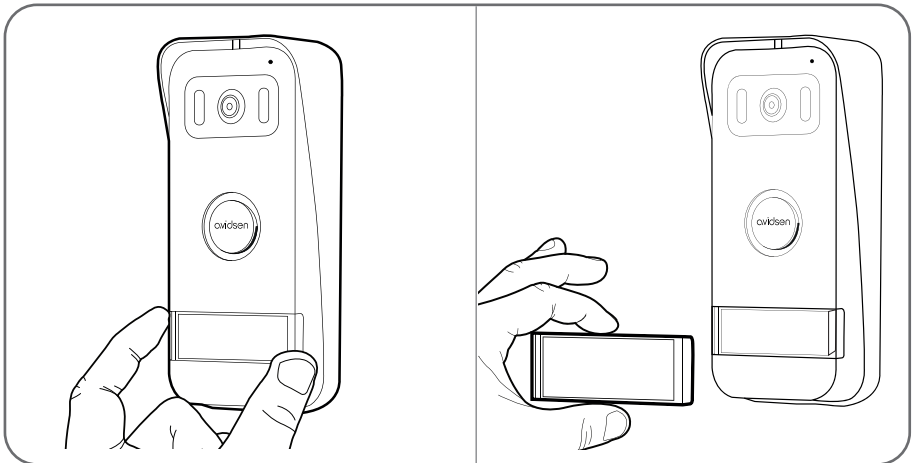


Nach der Verkabelung der Türsprechanlage (siehe Abschnitt Anschlüsse), diese im Regenschutz einsetzen.

Dann die Türsprechanlage mittels der mitgelieferten Schrauben am Regenschutz festschrauben.



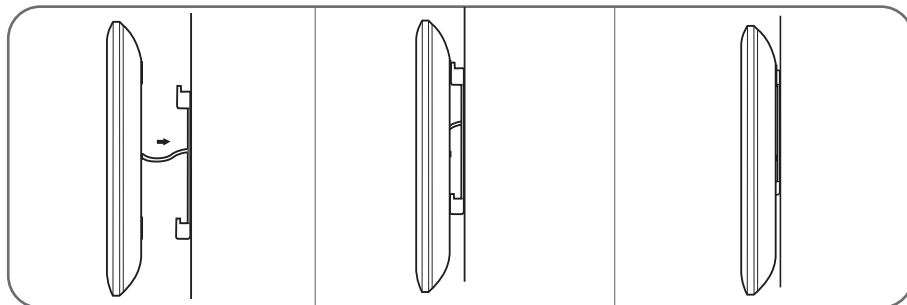
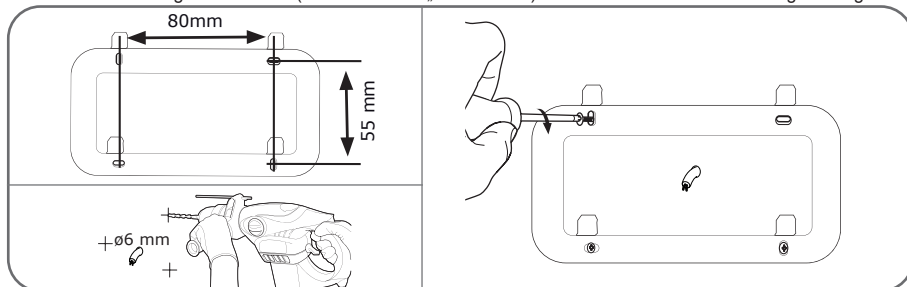
Das Namensschild anbringen.



### 2 - MONTAGE DES MONITORS

Die Wandhalterung mittels geeigneter Schrauben und Dübel an der Wand befestigen (die mitgelieferten Schrauben und Dübel sind für massive Wände geeignet).

Nach der Verkabelung des Monitors (siehe Abschnitt „Anschlüsse“) den Monitor an seiner Halterung befestigen.



### 3 - ANSCHLÜSSE

- Vermeiden Sie es, im Verlauf des Verbindungskabels zwischen Türsprechanlage und Monitor mehrere Lüsterklemmen oder Verlängerungskabel hintereinander zu schalten
- Halten Sie aus einem Bereich von 50 cm um das Verbindungskabel zwischen Türsprechanlage und Monitor alle elektromagnetischen Störquellen (230 V-Kabel, WLAN-Geräte, Mikrowellen-Geräte, usw.) fern.
- Sie können mit der Gegensprechanlage einen elektrischen Türöffner mit mechanischem Speicher (nicht im Lieferumfang enthalten) verbinden und benutzen.

#### Zwischen dem Monitor und der Türsprechanlage (max. 100 m)

Um eine gute Audio- und Video-Qualität zu gewährleisten, sollte die Kabellänge zwischen der Gegensprechanlage und der Türsprechanlage nicht mehr als 100 m betragen. Die Drähte wie folgt verbinden (eine falsche Verkabelung kann die Türsprechanlage beschädigen).

Der Durchmesser des zu verwendenden Kabels hängt von seiner Länge ab:

Kabellänge	Zu verwendender Kabeldurchmesser
0 bis 50 m	0,75 mm <sup>2</sup>
50 m bis 100 m	1,5 mm <sup>2</sup>

#### Zwischen der Türsprechanlage und einem elektrischen Türöffner (nicht mitgeliefert)

Einen Türöffner 12 V/1,1 A max. mit mechanischem Speicher verwenden.

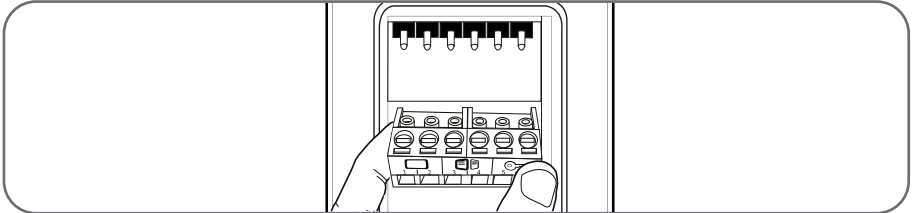
Für die Verbindung zwischen der Türsprechanlage und dem Türöffner, Kabel von folgendem Typ verwenden:

Kabellänge	Zu verwendender Kabeldurchmesser
0 bis 50 m	0,75 mm <sup>2</sup>

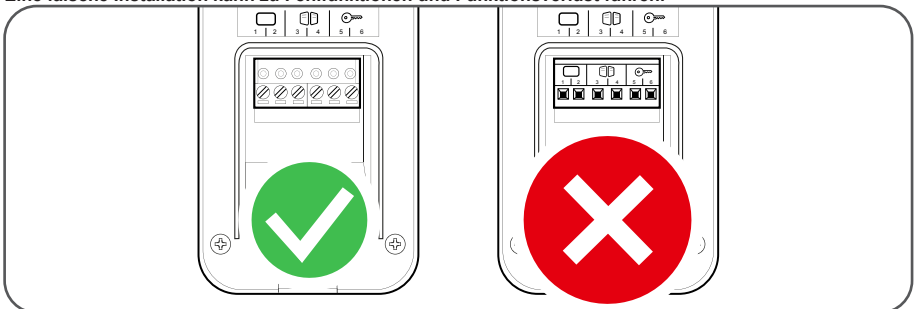
### Zwischen der Türsprechanlage und einem motorisierten Tor (nicht mitgeliefert)

Zu verwendender Durchmesser: Mindestens 0,75 mm<sup>2</sup>

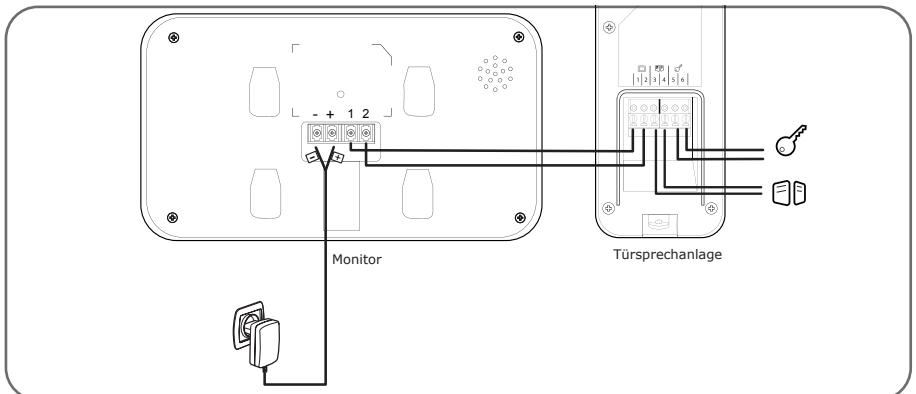
Die Klemmenleisten der Türstation sind abnehmbar, um eine einfache Montage zu gewährleisten.



**Achtung:** Die Anschlussklemmen haben eine bestimmte Bedeutung und müssen korrekt installiert werden. Eine falsche Installation kann zu Fehlfunktionen und Funktionsverlust führen.



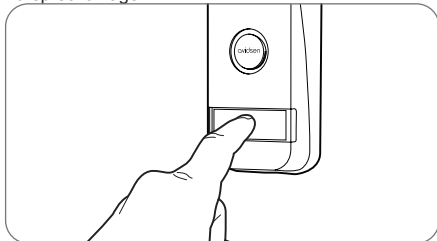
### 3.1 - ANSCHLUSS ZWISCHEN MONITOR UND STRASSESEITIGER TÜRSPRECHANLAGE





**WICHTIG:** schließen Sie die Klemmen 3 und 4 direkt an den Öffner-/Schließerkontakt der automatischen Steuerung an (drahtgebundener Steuereingang eines Torantriebs).

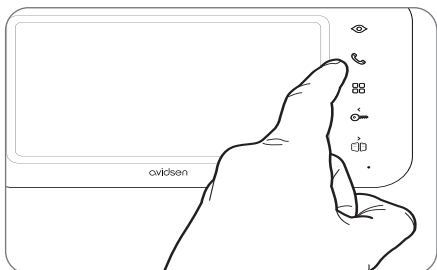
### 1 - DEN BESUCHER IDENTIFIZIEREN UND MIT IHM SPRECHEN

Der Besucher drückt die Klingeltaste der Türsprechanlage:




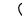
Die Klingel wird über den Lautsprecher des Monitors ausgelöst, der die Videokamera der Türsprechanlage aktiviert. Befindet sich der Besucher im Aufnahmebereich der Kamera, ist sein Bild 30 Sekunden lang auf dem Monitor zu sehen. Nach 30 Sekunden schaltet der Monitor wieder in den Stand-by-Modus.

Drücken Sie die Taste , um mit dem Besucher zu sprechen. Zur Beendigung des Gesprächs und Deaktivierung der Türsprechanlage drücken Sie die Taste .





### 2 - AKTIVIERUNG DER TÜRSPRECHANLAGE AM MONITOR

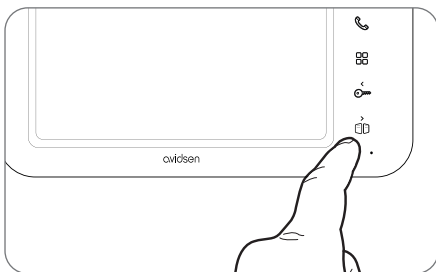
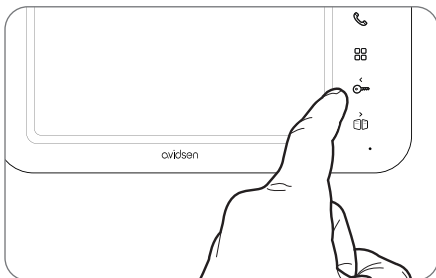
Um einen Besucher zu identifizieren, ohne dass dieser merkt, dass er beobachtet wird, oder um nach draußen zu schauen, drücken Sie die Taste : Auf dem Display erscheint 120 s lang das von Türsprechanlage aufgenommene Bild.



Um direkt mit dem Außenbereich zu kommunizieren, drücken Sie die Taste , sobald das türseitige Videobild auf dem Display erscheint.

Diese besonders nützliche Funktion ermöglicht auch dann eine Beobachtung des Besuchers, wenn dieser nicht die Ruffaste der Türsprechanlage gedrückt hat.

### 3 - BETÄTIGUNG EINES ELEKTRISCHEN TÜRÖFFNERS UND EINES TORANTRIEBS (OPTIONAL)

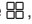
Wenn das Gerät mit einem elektrischen Türöffner und/oder der Steuerung eines automatischen Torantriebs ausgestattet ist (siehe Paragraph „ANSCHLUSS“), drücken Sie die Taste  (für das Türschloss) oder  (für den automatischen Torantrieb), um den Besucher einzulassen.




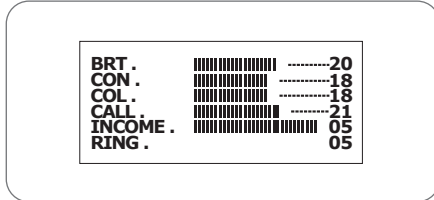
Achtung: Der Bildschirm muss eingeschaltet und die Audiokommunikation aktiviert sein, damit die Befehle potenzialfreier Kontakt und spannungsführender Ausgang ausführbar sind. Ist der Bildschirm ausgeschaltet, ist er mithilfe der Taste  einzuschalten. Anschließend muss die Taste betätigt werden .

werden .


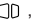
### 4 - PARAMETER AUF DEM MONITOR

Drücken Sie bei eingeschaltetem Display die Taste , um das folgende Fenster aufzurufen:


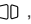
Navigieren Sie durch die Untermenüs, indem Sie folgende Tasten betätigen: 



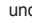
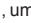
#### • BRT:

**Helligkeit:** Drücken Sie die Tasten  und , um die Helligkeit des Bildes zu erhöhen oder zu verringern.



#### • CON:

**Kontrast:** Drücken Sie die Tasten  und , um den Kontrast des Bildes zu erhöhen oder zu verringern.



#### • COL:

**Farbe:** Drücken Sie auf die Tasten  und , um die Sättigung des Bildes zu erhöhen oder zu verringern.



#### • CALL:

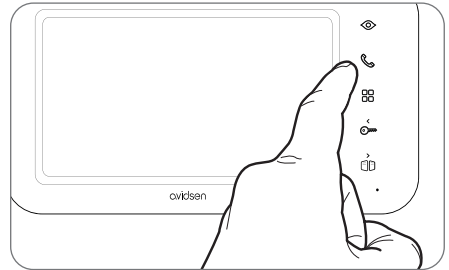
**Lautstärke Mikrophon:** Drücken Sie die Tasten  und , um die Lautstärke des Mikrofons zu steigern oder zu reduzieren.


#### • INCOME:

**Lautstärke Türklingel:** Drücken Sie auf die Tasten  und , um den Klingelton leiser oder lauter zu stellen.

#### • RING:

**Auswahl des Klingeltons:** Drücken Sie auf die Tasten  und , um den gewünschten Klingelton auszuwählen.



Befinden Sie sich im Untermenü RING, drücken Sie die Taste , um es zu verlassen.

## E. VERNETZTER BETRIEB

Ihr Videotelefon verfügt über eine Verbindung zum Internet und zur kostenlosen AvidsenHome-App für Android und iOS. Damit können Sie eingehende Anrufe an der Türstation entgegennehmen, ankommende Besucher sehen, ihnen antworten und den elektrischen Türöffner oder das Tor entsperren, wenn Sie ihnen Zugang gewähren möchten.

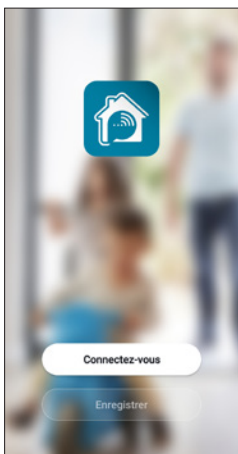
### 1 - INSTALLATION DER MOBILEN APP UND ERSTELLUNG EINES BENUTZERKONTOS

Befolgen Sie nach Anschluss der Videosprechanlage die nachfolgenden Anweisungen, um das Pairing durchzuführen.

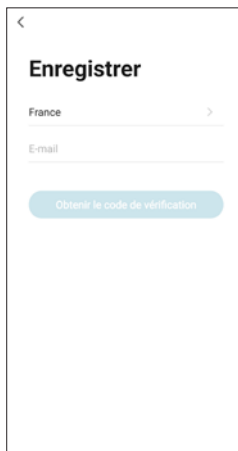
Laden Sie die Avidsen Home App aus dem Play Store oder App Store herunter.



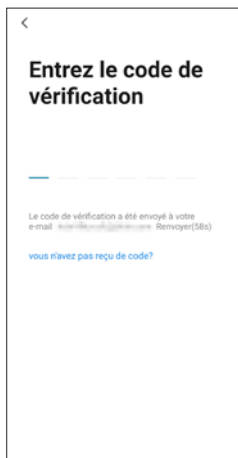
Starten Sie die Anwendung und melden Sie sich an, wenn Sie bereits ein Benutzerkonto haben. Andernfalls können Sie **CREER UN NOUVEAU COMPTE** (NEUES KONTO ERSTELLEN) wählen und sich von der Anwendung leiten lassen.



Nach dem Akzeptieren der Datenschutzbestimmungen kann ein Konto eingerichtet werden.



Wählen Sie Ihr Land aus und geben Sie Ihre E-Mail-Adresse ein. Wählen Sie dann **Obtenir le code de vérification** (Überprüfungscode erhalten).



Sie erhalten in den nächsten Sekunden einen Validierungscode per E-Mail. Geben Sie diesen Code ein, um die Anmeldung abzuschließen.

**Achtung**, diese E-Mail kann sich u. U. in Ihrem Spam-Ordner befinden.

## E. VERNETZTER BETRIEB

Falls Sie vor Ablauf des Countdown-Zählers keinen Code erhalten haben, drücken Sie auf **renvoyer** (erneut senden) und überprüfen Sie die Eingabe Ihrer E-Mail-Adresse.



Wählen Sie das Gerät aus, das Sie zuordnen möchten, wählen Sie die Videosprechanlage **Elia Smart** aus.

Um die Anmeldung abzuschließen, bestimmen Sie ein Passwort mit 6 bis 20 Zeichen, das ausschließlich aus Buchstaben und Zahlen besteht, und klicken Sie anschließend auf **TERMINÉ (ABGESCHLOSSEN)**.

### 2 - ANSCHLUSS DER VIDEOSPRECHANLAGE

Die nachfolgenden Informationen können je nach Aktualisierung der App variieren.

**WICHTIG:** Dieses Gerät ist mit dem WLAN-Netz 2,4 GHz - WPA/WPA2 kompatibel. Nicht für WLAN 5 GHz geeignet, nicht für WEP-Verschlüsselung geeignet. Überprüfen Sie bitte die WLAN-Einstellungen Ihrer Box oder wenden Sie sich an Ihren Netzbetreiber, wenn Schwierigkeiten mit der Verbindung auftreten.


Um die Installation zu beginnen, drücken Sie auf **AJOUTER (HINZUFÜGEN)**. Vergewissern Sie sich, dass Ihr Smartphone mit dem WLAN-Netz 2,4 GHz Ihrer Internet-Box verbunden ist.

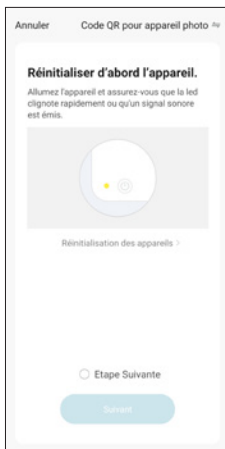


## E. VERNETZTER BETRIEB

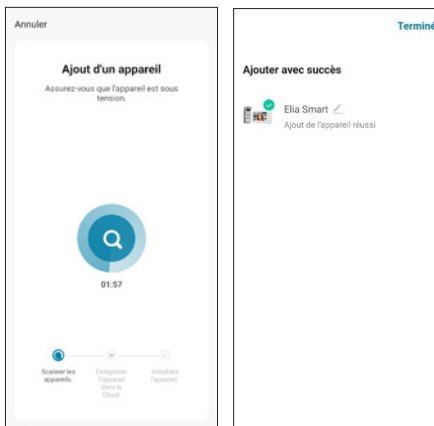
Wählen Sie Ihr WLAN-Netz mit 2,4 GHz aus (**Achtung**, Ihr Smartphone muss mit dem WLAN-Netz verbunden sein, an das die Videosprechanlage angeschlossen wird), geben Sie Ihr Netzwerkpasswort ein und drücken Sie auf **SUIVANT** (WEITER).



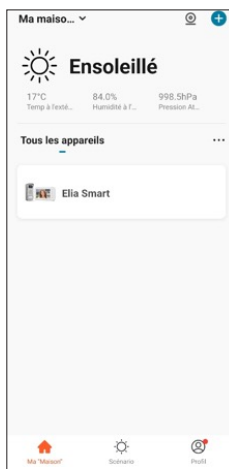
Halten Sie am Monitor Ihres Bildtelefons die Taste  gedrückt, bis ein Piepton ertönt. Die Betriebsanzeige sollte schnell blau und rot blinken und damit anzeigen, dass die Videosprechanlage bereit ist, mit Ihrem Konto verknüpft zu werden. Markieren Sie auf Ihrem Smartphone „Nächster Schritt“ und drücken Sie auf Weiter.



Warten Sie jetzt bitte. Der Verbindungsvorgang kann einige Minuten dauern.



Drücken Sie auf **Terminé** (Fertig), um zur Hauptseite zurückzukehren.

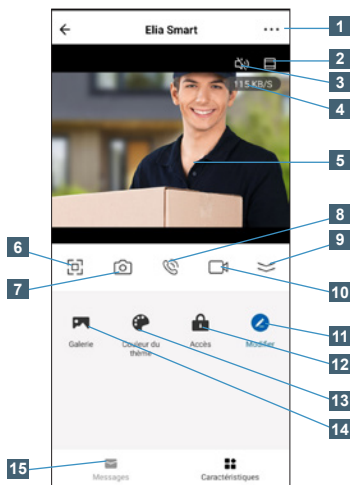


## F. VERWENDUNG DER AVIDSENHOME-APP MIT DER ELIA SMART-VIDEOSPRECHANLAGE

Mit der AvidsenHome-App können Sie Ihre Videosprechanlage und die daran angeschlossenen Zugänge fernsteuern. Tippen Sie von der Geräteliste in der App aus auf die Zeile Ihrer Videosprechanlage, um das Live-Bild aufzurufen:

Bei einem Anruf werden Sie auf allen Smartphones benachrichtigt, die mit dem Konto verbunden sind, mit dem Ihre Videosprechanlage verknüpft ist, und gleichzeitig klingelt der Monitor. Das erste Gerät, das abhebt, eröffnet das Gespräch und beendet das Klingeln auf den anderen Geräten.

Es ist nicht möglich, mehrere Smartphones gleichzeitig zum Antworten zu verwenden. Es ist auch nicht möglich, den Monitor und ein Smartphone gleichzeitig zu verwenden.



1	Eigenschaften des Bildtelefons, Firmware-Version, Optionen für die Freigabe für ein anderes Konto
2	Bild auf volle Höhe umschalten (schneidet die linke und rechte Seite des Bildes ab, um es über die gesamte verfügbare Höhe des Bildschirms anzuzeigen)
3	Stummschalten/Wiederherstellen des Mikrofons der Türsprechanlage
4	Aktuelle Bildrate
5	Live-Bild der Türsprechanlage.
6	Wechsel in Querformat
7	Sofortaufnahme eines Fotos mit Speicherung im Smartphone
8	Stummschalten/Wiederherstellen des Smartphone-Mikrofons (ermöglicht Ihnen, mit der Person zu reden oder zu antworten)
9	Zugang zu sämtlichen Einstellungen
10	Starten/Unterbrechen eines Videos mit Speicherung auf dem Smartphone
11	Neuanordnung der Schaltflächen
12	Anzeige der Öffnungssteuerung von elektrischen Türöffnern und Toren
13	Wechsel in den Nachtmodus
14	Zugriff auf die im Smartphone gespeicherten Fotos und Videos
15	Anrufliste mit Datum, Uhrzeit und Foto

Problem	Mögliche Ursache	Lösungen
Die AvidsenHome-App lässt sich nicht auf meinem Android-Gerät installieren	Die Android-Version Ihres Geräts ist zu alt oder nicht kompatibel.	Wenden Sie sich für ein neues Update an den technischen Support des Herstellers Ihres Android-Geräts
	GooglePlay prüft die für die ordnungsgemäße Funktion der App wesentlichen Elemente. Falls Ihre Hardware nicht alle erforderlichen Kriterien erfüllt, verweigert es die Installation.	Verwenden Sie ein anderes Android-Gerät.
Die AvidsenHome-App lässt sich nicht auf meinem Apple-Gerät installieren	Die iOS-Version Ihres Geräts ist zu alt	Führen Sie eine Systemaktualisierung Ihres Gerätes durch.
	Ihr Gerät wird nicht unterstützt	AvidsenHome ist für iOS ab Version 10 geeignet
Die App stürzt ab (Bug)	Die Konfiguration der App oder des Zugriffs auf Ihre Videosprechanlage verursacht ein Problem	Bitte desinstallieren Sie die App und führen Sie die Zuweisung Ihrer Videosprechanlage erneut durch.
Die WLAN-Konfiguration über Ihr Smartphone ist gescheitert	Monitorverbindung zu langsam oder zu weit von Ihrem Internetzugang entfernt	Positionieren Sie Ihre Videosprechanlage und Ihr Smartphone näher an Ihrer Box, Ihrem Modem bzw. Ihrem Router
	Smartphone mit nicht kompatibel WLAN-Netz verbunden	Stellen Sie sicher, dass Ihr Smartphone mit einem 2,4-GHz-Netzwerk verbunden ist
Die Verbindung mit der Videosprechanlage ist nicht über eine 3G/4G/5G-Internetverbindung möglich, funktioniert jedoch über das lokale Netzwerk	Problem mit der Netzwerkkonfiguration	Überprüfen Sie die Einstellungen Ihrer Anlage (Modem, Router, Firewall)
	Monitor bereits in Gebrauch	Bei Anrufen: Wenn Anrufe vom Monitor oder einem der zugeordneten Smartphones angenommen werden, wird der Zugriff auf andere Geräte getrennt
	Zu langsame Internetverbindung des Smartphones bzw. bei Ihnen zu Hause	Stellen Sie sicher, dass Sie eine Bandbreite von mehr als 1 Mbit/s (Senden und Empfangen) haben
Ich erhalte keine Push-Nachrichten bei Anrufen	Die App ist nicht befugt, „Push“-Benachrichtigungen zu versenden	Prüfen Sie die Berechtigungen von AvidsenHome in den Privatsphäre-Einstellungen unter iOS bzw. den Anwendungseinstellungen unter Android
	Der Empfang von Push-Nachrichten ist deaktiviert, wenn das Smartphone im Standby-Modus ist	Überprüfen Sie die Standby-Einstellungen Ihres Smartphones und fügen Sie die AvidsenHome-App zu den Apps hinzu, die das Smartphone bei Erhalt einer Benachrichtigung aufwecken dürfen
Unter Android funktionieren die Push-Benachrichtigungen nur, wenn die App im Display angezeigt wird	AvidsenHome ist nicht berechtigt, im Hintergrund zu laufen oder wurde komplett geschlossen	Bitte starten Sie AvidsenHome neu. Vergewissern Sie sich, dass keine andere Verwaltungs- oder Energieeinsparungs-App die App automatisch im Hintergrund schließt
	Ihr Android-Gerät hat die maximale Anzahl Apps erreicht, die gleichzeitig gestartet werden können	Bitte schließen Sie Apps oder erhöhen Sie die Anzahl der gleichzeitig zulässigen Apps in den Einstellungen Ihres Gerätes

Probleme während der  
Zuweisung

Die Videosprechanlage ist bereits einem  
anderen Benutzerkonto zugewiesen

Bitte weisen Sie die Videosprechanlage erneut zu, sie wird dann automatisch von Ihrem alten Konto gelöscht.  
Wenn Sie die Videosprechanlage mit einem anderen Smartphone teilen möchten, erstellen Sie ein neues AvidsenHome-Konto auf dem Smartphone und verwenden Sie die Funktion „Teilen“ in den Monitoreinstellungen der App.

### 1 - TECHNISCHE DATEN

MONITOR	
Bildschirm	7 Zoll LCD-Farbbildschirm extraflach
Videostandard	PAL/NTSC
Auflösung	800 x 480
Stromversorgung	Mittels Netzadapter 230 V AC 50 Hz/17 V DC 1,5 A (mitgeliefert)
Schutz	Schutz bei Kurzschluss und Umpolung
Anschlüsse	2-Drähte
Konnektivität:	WLAN 802,11 b/g/n 2,4 GHz
Betriebsbereich	Temperatur -20°C bis +50°C, Luftfeuchtigkeit bis 85 % ohne Kondensation
Anzahl Klingeltöne	6
Abmessungen	217 x 124 x 19 mm

TÜRSPRECHANLAGE	
Optischer Sensor	CMOS 420 TVL
Objektiv	Blickwinkel horizontal 100°
Stromversorgung	13 V DC vom Monitor geliefert
Maximaler Verbrauch	200 mA
Helligkeit	Min. 0 Lux
Nachtsicht	Infrarot, Reichweite 50 cm bis 1 m
Schutzart	IP44
Abmessungen	155 x 70 x 39 mm

## H - TECHNISCHE UND GESETZLICHE INFORMATIONEN

### 2 - GARANTIE

---

- Für dieses Gerät gilt ab Kaufdatum eine 3-jährige Garantie auf Teile und Reparatur. Es zwingend notwendig, dass Sie während der gesamten Garantiedauer einen Kaufnachweis aufbewahren.
- Die Garantie gilt nicht für Schäden, die durch Nachlässigkeit, Stöße oder Unfälle verursacht wurden.
- Die Elemente dieses Geräts dürfen nicht von Personen geöffnet oder repariert werden, die nicht der Firma Avidsen angehören.
- Jeglicher Eingriff am Gerät führt zum Erlöschen der Garantie.
- Das Netzadapterkabel darf nicht abgeschnitten oder verlängert werden. Anderenfalls erlischt die Garantie.

### 3 - HILFE UND SUPPORT

---

- Trotz aller Sorgfalt, die wir bei der Konzeption unserer Produkte und der Verfassung dieser Bedienungsanleitung angewendet haben, kann es sein, dass Sie während der Installation Ihres Geräts auf Schwierigkeiten oder Fragen stoßen. In diesem Fall raten wir Ihnen dringend, unsere Spezialisten zu kontaktieren, die Sie gerne beraten.
- Sollten bei der Installation oder der Verwendung in den Tagen danach Funktionsstörungen auftreten, ist es zwingend erforderlich, dass Sie uns kontaktieren, während Sie das Gerät vor sich haben. So können unsere Techniker die Ursache des Problems diagnostizieren, denn dieses ist wahrscheinlich auf eine falsche Einstellung oder eine nicht ordnungsgemäße Installation zurückzuführen.

Sie erreichen unsere Kundendienst-Techniker unter:

**Helpline: 00800/08250880**

Von Montag bis Freitag von 9:00 bis 12:00 und von 13:00 bis 17:00.

### 4 - GERÄTEUMTAUSCH – KUNDENDIENST

---

Trotz aller Sorgfalt, die wir bei der Konzeption und Herstellung Ihres Geräts angewendet haben, kann es erforderlich sein, dass Sie Ihr Gerät für eine Reparatur in unserer Werkstatt an den Kundendienst zurückschicken. Sie können den Bearbeitungsstand auf unserer Website unter der folgenden Adresse abfragen:

<http://sav.avidsen.com>

Avidsen verpflichtet sich, für die Dauer der Gewährleistungsfrist Ersatzteile für dieses Produkt auf Lager zu halten.

### 5. EU-KONFORMITÄTSERKLÄRUNG

---

Avidsen erklärt auf eigene Verantwortung, dass das nachfolgende Gerät:  
2 Draht-Videosprechanlage Elia Smart mit der Art.-Nr. 112292 der Richtlinie RED 2014/53/EU entspricht und die Konformität in Anwendung der geltenden Normen bewertet wurde:

- EN 62368-1:2020+A11:2020
- EN 55032:2015+A1:2020+A11:2020
- EN 55035:2017+A11:2020
- EN 61000-3-2:2019+A1:2021
- EN 61000-3-3:2013+A1:2019+A2:2021
- EN 301489-1 V2.2.3(2019-11)
- EN 301489-17 V3.25(2022-08)
- EN 300328 V2.2.2(2019-07)
- EN 62311:2020

Tours, den 02.08.2023

Alexandre Chaverot, Präsident





# avidsen

## ELIA SMART

Avidsen  
19 avenue Marcel Dassault - ZAC des Deux Lions  
F-37200 Tours - France

